



## Screen type **JM-Mini**

JM-MiniScreen er en udvendig lodretkørende solafskærmning med en lille kassette. Anvendes til mindre vinduer samt til oplukkelige vinduer eller døre, med montage direkte på karme.

JM-MiniScreen kan leveres såvel med sideskinner som med rustfri 8 mm sidestyr. Kan også udføres til topstyrede udadgående vinduer, således at disse kan åbnes mens solafskærmningen er kørt ned.

Den transparente screendug giver mulighed for et vist udsyn, samtidig med at den bryder solens stråler effektivt.

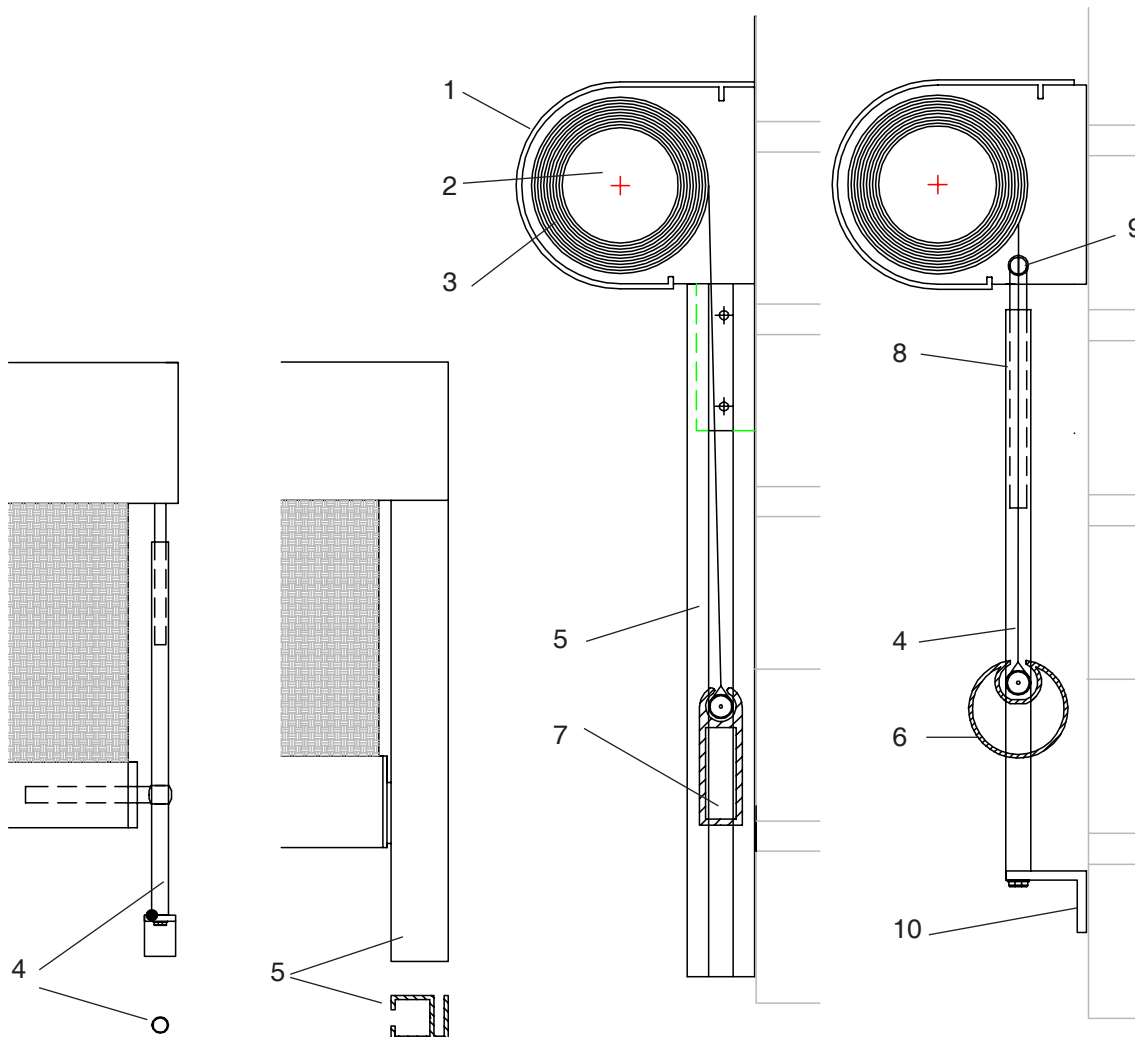
Betjenes med 230V rørmotor samt kontakt. Leveres standard med 1,3 meter kabel.  
Fuldautomatisk sol- og vindautomatik – eventuelt med ur for automatisk opkørsel.  
Med vindvagt får man en ekstra beskyttelse af afskærmningen.

Godkendt til vindstyrke 5 (8 m/sek.).

<b>Faktaboksen</b>	Max bredde	Max højde Screendug	Max højde Soltis 92 dug
Betjent med drejestang, enkeltanlæg	1,5 m	2,0 m	4,4 m
Betjent med motor, enkeltanlæg Betjent med motor, gruppeanlæg	1,5 m 4 anlæg/motor		

Se teknisk specifikation  
på næste side

# Screen type JM-Mini



1. Kasette, 77 x 68 mm.
2. Rullebom i aluminium. Diameter  $\text{\O} 40$  mm.
3. Screendug i pvc-belagt glasfibervæv. Lys- og farveægte. Vand- og smudsafvisende. Stofvægt 525 g/m<sup>2</sup>.  
Eller Soltis 92 dug. Stofvægt 420 g/m<sup>2</sup>.  
Farvevalg frit i vores kollektion
4. Sideskinne  $\text{\O} 8$  mm x 1 mm rør i rustfri stål.
5. Sideskinne 28 x 22 mm i aluminium
6. Bundskinne rund  $\text{\O} 32$  mm
7. Bundskinne firkantet 14 x 45 mm
8. Teleskopstang  $\text{\O} 6$  mm
9. Hængsel for opluk i rustfri stål.
10. Monteringsvinkel udført i rustfrit stål eller aluminium

Stel er udført i pulverlakeret aluminium i RAL/NCS standardfarve eller naturelokseret 20 my.  
Alle skruer og bolte er af rustfrit stål.