

Screen Vision

Intelligent fabrics for solar protection
Intelligente Gewebe für Sonnenschutz

COLLECTION
2012/15



SV 1%
SV 3%
SV 5%
SV 10%



INTERIOR
INNENBEREICH



PRINTABLE
BEDRUCKBAR

Widths: up to 320 cm
Breiten: bis zu 320 cm

 **MERMET** 3G

www.sunscreen-mermet.com

SV 1%

PRODUCT FEATURES Glass, naturally mineral

- Tight basket weave fabric for control of the most stringent glare problems: up to 99% of light rays filtered (Tv = 1%)
- Regular weave, elegant for keeping a good vision toward the outside
- 9 colours available in 2 widths: 160 cm and 250 cm
- A solution adapted to all solar protection requirements thanks to a wide choice of openness factors: SV 1%, SV 3%, SV 5% and SV 10%
- Contributes to the internal thermal comfort: up to 66% of solar energy rejected (g_{tot} = 0,34)
- High mechanical resistance
- Health/Safety: conforms to standard requirements for buildings open to the public
- Excellent printing medium

DIE DER GEWEBE Das Glas: eine natürliche Mineralressource

- Dichtes Natté-Gewebe für die Beseitigung störender Blendeffekte: bis zu 99% der Lichtstrahlung werden gefiltert (Tv = 1%)
- Gleichmässiges elegantes Gewebe, mit dem eine gute Sichtverbindung nach draussen gewahrt wird
- 9 Farben in 2 Breiten verfügbar: 160 cm und 250 cm
- Eine passende Antwort für alle Ihre Bedürfnisse in puncto Sonnenschutz aufgrund der grossen Auswahl an Öffnungsfaktoren: SV 1%, SV 3%, SV 5% und SV 10%
- Trägt zum thermischen Komfort im Innenbereich bei: bis zu 66% der Sonnenenergie werden gefiltert (g_{tot} = 0,34)
- Hohe mechanische Festigkeit
- Gesundheit/Sicherheit: entspricht den Anforderungen für Einrichtungen mit Publikumsverkehr
- Ausgezeichneter Druckträger



SV 1%

3030

Charcoal / Charcoal



WIDTHS / BREITEN:
160 cm - 250 cm

3006

Charcoal Bronze / Charcoal Bronze



WIDTHS / BREITEN:
160 cm - 250 cm

3001

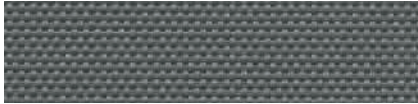
Charcoal Grey / Charcoal Grau



WIDTHS / BREITEN:
160 cm - 250 cm

0101

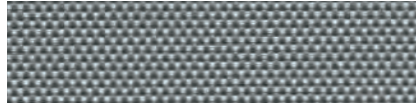
Grey / Grau



WIDTHS / BREITEN:
160 cm - 250 cm

0102

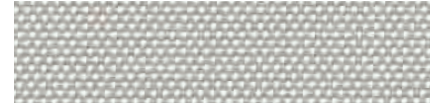
Grey White / Grau Weiss



WIDTHS / BREITEN:
160 cm - 250 cm

0207

White Pearl / Weiss Perlen



WIDTHS / BREITEN:
160 cm - 250 cm

2020

Linen / Linen



WIDTHS / BREITEN:
160 cm - 250 cm

0220

White Linen / Weiss Linen



WIDTHS / BREITEN:
160 cm - 250 cm

0202

White / Weiss



WIDTHS / BREITEN:
160 cm - 250 cm

Thermal and optical factors in the European standard EN 14501

Thermische und optische Leistungswerte gemäss europäischer Norm EN 14501

OF 1% Openness Factor / Öffnungsfaktor	Thermal factors Thermische Leistungswerte						Optical factors Optische Leistungswerte			
	Fabric / Gewebe			Fabric + glazing / Gewebe + Verglasung			Tv	Rv	Tvndif	Tvdifh
	Ts	Rs	As	gv=0,59 gtot internal blind / gtot Innenbereich	gv=0,32					
Colours / Farben										
0202 White / Weiss	18	71	11	0,34	0,25	17	80	15	15	
0220 White Linen / Weiss Linen	19	64	17	0,36	0,25	16	71	14	14	
2020 Linen / Linen	20	53	27	0,40	0,26	15	56	14	13	
0207 White Pearl / Weiss Perlen	15	57	28	0,39	0,26	13	63	12	11	
0102 Grey White / Grau Weiss	8	34	58	0,46	0,28	4	33	3	4	
0101 Grey / Grau	6	20	74	0,50	0,29	3	17	2	2	
3001 Charcoal Grey / Charcoal Grau	1	9	90	0,53	0,30	1	9	0	1	
3006 Charcoal Bronze / Charcoal Bronze	1	7	92	0,53	0,30	1	6	0	1	
3030 Charcoal / Charcoal	1	6	93	0,53	0,30	1	5	0	1	

gv = 0,59: solar factor of standard glazing (C), low-emission 4/16/4 double glazing filled with Argon (U value thermal transmittance = 1,2 W/m²K).

gv = 0,32: solar factor of standard glazing (D), reflecting low-emission 4/16/4 double glazing filled with Argon (U value thermal transmittance = 1,1 W/m²K).

Samples tested according to EN 14500 standard defining the measurements and calculation methods as specified in the standard EN 13363-1 "Solar protection devices combined with glazing calculation of solar and light transmittance - Part 1: simplified method" and EN 410 "Glass in building - Determination of luminous and solar characteristics of glazing".

gv = 0,59: Sonnenfaktor für Referenzglas (C), 4/16/4 Doppelverglasung mit Argon-Edelgasfüllung und mit geringen Emissionswerten (U = 1,2 W/m²K).

gv = 0,32: Sonnenfaktor für Referenzglas (D), 4/16/4 Doppelverglasung mit Argon-Edelgasfüllung, verspiegelt und mit geringen Emissionswerten (U = 1,1 W/m²K).

Gemäss der in der Norm DIN EN 13363 "Sonnenschutzeinrichtungen in Kombination mit Verglasungen" - Berechnung der Solarstrahlung und des Lichttransmissionsgrades -

Teil 1: Vereinfachtes Verfahren beschriebenen Berechnungsverfahren und in der EN-DIN Norm 410 "Glas im Bauwesen - Bestimmung der lichttechnischen und strahlungsphysikalischen Kenngrössen von Verglasungen" beschriebenen Berechnungsverfahren geprüfte Muster.

Thermal comfort classification according to EN 14501 standard / Komfortklasse laut EN 14501: 0 very little effect / sehr kleiner Effekt. 1 little effect / kleiner Effekt.

2 moderate effect / mässiger Effekt. 3 good effect / guter Effekt. 4 very good effect / sehr guter Effekt.

The technical data

Die technischen Daten

COMPOSITION	36% Fibreglass / Glasfaser - 64% PVC			ZUSAMMENSETZUNG
FIRE, SMOKE CLASSIFICATION AND OTHER OFFICIAL TEST REPORTS	M1 (F) - NFP 92 503 B1 (DE) - DIN 4102-1 BS (GB) - 476 Pt 6 & 7 Class 0 BS (GB) - 5867 F3 (F) - NF F 16-101 FR (US) - NFPA 701			BRANDSCHUTZ- UND RAUCHKLASSE, UND TESTBERICHTE
HEALTH, SAFETY	Oeko-Tex Standard 100 class IV: No chemicals harmful to health and safety of users Enthält keine Chemikalien, die ungesund oder gefährlich für den Verbraucher sind Greenguard®: Guarantee of indoor air quality (VOC) Garantiert die Qualität der Innenluft (VOC)			GESUNDHEIT, SICHERHEIT
OPENNESS FACTOR	1%			ÖFFNUNGSFAKTOR
UV SCREEN	Up to 99% / Bis zu 99%			ZURÜCKHALTEN DER UV-STRAHLUNG
WIDTHS	160 - 250 cm			BREITEN
WEAVE	Basket weave 2x2 / Natté 2x2			WEBART
WEIGHT/m ²	410 g ±5% - ISO 2286 - 2			GEWICHT/m ²
THICKNESS	0,48 mm ±5% - ISO 2286 - 3			DICKE
MECHANICAL RESISTANCE	BREAKING ZUGFESTIGKEIT	TEAR WEITERREISSFESTIGKEIT	FOLDING FALTFESTIGKEIT	MECHANISCHE FESTIGKEIT
WARP WEFT	> 150 daN/5cm > 150 daN/5cm ISO 1421	≥ 5 daN ≥ 4 daN EN 1875-3	≥ 20 daN/5cm ≥ 20 daN/5cm ISO 1421 *	KETTRICHTUNG SCHUSSRICHTUNG
ELONGATION (Warp and Weft)	< 5% - ISO 1421			ZUGDEHNUNG (Kett- und Schussrichtung)
COLOUR FASTNESS TO LIGHT (Scale of 8)	7/8 - ISO 105 B02 White not graded / Farbe Weiss nicht bewertet			LICHTECHTHEIT (Blaumassstab bis 8)
PACKAGING	Rolls of 33 lm / Rollen von 33 lfm			VERPACKUNG
MAKING UP	Advice note available on request Pflegeanleitung, Konfektionshinweise: auf Anfrage			KONFEKTION

The data in this document is for information only and may not be considered as binding
 Die Daten dieses Dokuments sind rein informativ zu verstehen und unverbindlich

* Internal procedure derived from ISO 1421 standard / Interne Analyse, abgeleitet von ISO 1421 Standard

SV 3%

PRODUCT FEATURES Glass, naturally mineral

- Basket weave fabric to combine visual comfort with transparency
- Outstanding glare control: up to 96% of light rays filtered (Tv = 4%)
- A solution adapted to all solar protection requirements thanks to a wide choice of openness factors: SV 1%, SV 3%, SV 5% and SV 10%
- High mechanical resistance
- **Health/Safety:** conforms to standard requirements for buildings open to the public
- Excellent printing medium

DIE DER GEWEBE Das Glas: eine natürliche Mineralressource

- Natté-Gewebe, das visuellen Komfort mit Transparenz vereint
- Sehr guter Blendschutz: bis zu 96% der Lichtstrahlung werden gefiltert (Tv = 4%)
- Eine passende Antwort für alle Ihre Bedürfnisse in puncto Sonnenschutz aufgrund der grossen Auswahl an Öffnungsfaktoren: SV 1%, SV 3%, SV 5% und SV 10%
- Hohe mechanische Festigkeit
- **Gesundheit/Sicherheit:** entspricht den Anforderungen für Einrichtungen mit Publikumsverkehr
- Ausgezeichneter Druckträger



SV 3%

3030

Charcoal / Charcoal



WIDTH / BREITE:
250 cm

3006

Charcoal Bronze / Charcoal Bronze



WIDTH / BREITE:
250 cm

3001

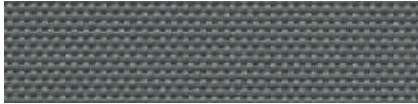
Charcoal Grey / Charcoal Grau



WIDTH / BREITE:
250 cm

0101

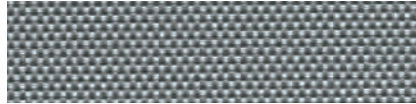
Grey / Grau



WIDTH / BREITE:
250 cm

0102

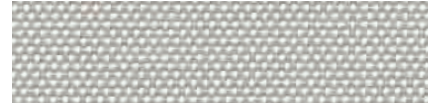
Grey White / Grau Weiss



WIDTH / BREITE:
250 cm

0207

White Pearl / Weiss Perlen



WIDTH / BREITE:
250 cm

2020

Linen / Linen



WIDTH / BREITE:
250 cm

0220

White Linen / Weiss Linen



WIDTH / BREITE:
250 cm

0202

White / Weiss



WIDTH / BREITE:
250 cm

Thermal and optical factors in the European standard EN 14501

Thermische und optische Leistungswerte gemäss europäischer Norm EN 14501

OF 3% Openness Factor / Öffnungsfaktor	Thermal factors Thermische Leistungswerte						Optical factors Optische Leistungswerte			
	Fabric / Gewebe			Fabric + glazing / Gewebe + Verglasung			Tv	Rv	Tvndif	Tvdifh
	Ts	Rs	As	gv=0,59 got internal blind / gtot Innenbereich	gv=0,32 got Innenbereich					
Colours / Farben										
0202 White / Weiss	22	68	10	0,35 1	0,25 2	21	77	18	18	
0220 White Linen / Weiss Linen	22	64	14	0,36 1	0,25 2	19	71	16	17	
2020 Linen / Linen	22	52	26	0,40 1	0,26 2	18	54	16	16	
0207 White Pearl / Weiss Perlen	19	58	23	0,38 1	0,26 2	17	64	14	15	
0102 Grey White / Grau Weiss	10	31	59	0,47 1	0,28 2	6	30	4	5	
0101 Grey / Grau	10	19	71	0,51 0	0,29 2	6	16	3	5	
3001 Charcoal Grey / Charcoal Grau	4	9	87	0,54 0	0,30 2	4	8	1	3	
3006 Charcoal Bronze / Charcoal Bronze	4	6	90	0,54 0	0,30 2	4	6	1	3	
3030 Charcoal / Charcoal	4	5	91	0,54 0	0,30 2	4	5	1	3	

gv = 0,59: solar factor of standard glazing (C), low-emission 4/16/4 double glazing filled with Argon (U value thermal transmittance = 1,2 W/m² K).

gv = 0,32: solar factor of standard glazing (D), reflecting low-emission 4/16/4 double glazing filled with Argon (U value thermal transmittance = 1,1 W/m² K).

Samples tested according to EN 14500 standard defining the measurements and calculation methods as specified in the standard EN 13363-1 "Solar protection devices combined with glazing calculation of solar and light transmittance - Part 1: simplified method" and EN 410 "Glass in building - Determination of luminous and solar characteristics of glazing".

gv = 0,59: Sonnenfaktor für Referenzglas (C), 4/16/4 Doppelverglasung mit Argon-Edelgasfüllung und mit geringen Emissionswerten (U = 1,2 W/m²K).

gv = 0,32: Sonnenfaktor für Referenzglas (D), 4/16/4 Doppelverglasung mit Argon-Edelgasfüllung, verspiegelt und mit geringen Emissionswerten (U = 1,1 W/m²K).

Gemäss der in der Norm DIN EN 13363 "Sonnenschutzvorrichtungen in Kombination mit Verglasungen" - Berechnung der Solarstrahlung und des Lichttransmissionsgrades -

Teil 1: Vereinfachtes Verfahren beschriebenen Berechnungsverfahren und in der EN-DIN Norm 410 "Glas im Bauwesen - Bestimmung der lichttechnischen und strahlungsphysikalischen Kenngrössen von Verglasungen" beschriebenen Berechnungsverfahren geprüfte Muster.

Thermal comfort classification according to EN 14501 standard / Komfortklasse laut EN 14501: **0** very little effect / sehr kleiner Effekt. **1** little effect / kleiner Effekt.

2 moderate effect / mässiger Effekt. **3** good effect / guter Effekt. **4** very good effect / sehr guter Effekt.

The technical data

Die technischen Daten

COMPOSITION	36% Fibreglass / Glasfaser - 64% PVC			ZUSAMMENSETZUNG
FIRE, SMOKE CLASSIFICATION AND OTHER OFFICIAL TEST REPORTS	M1 (F) - NFP 92 503 B1 (DE) - DIN 4102-1 BS (GB) - 476 Pt 6 & 7 Class 0 BS (GB) - 5867 F3 (F) - NF F 16-101 FR (US) - NFPA 701			BRANDSCHUTZ- UND RAUCHKLASSE, UND TESTBERICHTE
HEALTH, SAFETY	Oeko-Tex Standard 100 class IV: No chemicals harmful to health and safety of users Enthält keine Chemikalien, die ungesund oder gefährlich für den Verbraucher sind Greenguard®: Guarantee of indoor air quality (VOC) Garantiert die Qualität der Innenluft (VOC)			GESUNDHEIT, SICHERHEIT
OPENNESS FACTOR	3%			ÖFFNUNGSFAKTOR
UV SCREEN	Up to 98% / Bis zu 98%			ZURÜCKHALTEN DER UV-STRAHLUNG
WIDTH	250 cm			BREITE
WEAVE	Basket weave 2x2 / Natté 2x2			WEBART
WEIGHT/m ²	375 g ±5% - ISO 2286 - 2			GEWICHT/m ²
THICKNESS	0,48 mm ±5% - ISO 2286 - 3			DICKE
MECHANICAL RESISTANCE	BREAKING ZUGFESTIGKEIT	TEAR WEITERREISSFESTIGKEIT	FOLDING FALTFESTIGKEIT	MECHANISCHE FESTIGKEIT
WARP WEFT	> 150 daN/5cm > 130 daN/5cm ISO 1421	≥ 5 daN ≥ 4 daN EN 1875-3	≥ 20 daN/5cm ≥ 20 daN/5cm ISO 1421 *	KETTRICHTUNG SCHUSSRICHTUNG
ELONGATION (Warp and Weft)	< 5% - ISO 1421			ZUGDEHNUNG (Kett- und Schussrichtung)
COLOUR FASTNESS TO LIGHT (Scale of 8)	7/8 - ISO 105 B02 White not graded / Farbe Weiss nicht bewertet			LICHTECHTHEIT (Blaumassstab bis 8)
PACKAGING	Rolls of 33 lm / Rollen von 33 lfm			VERPACKUNG
MAKING UP	Advice note available on request Pflegeanleitung, Konfektionshinweise: auf Anfrage			KONFEKTION

The data in this document is for information only and may not be considered as binding
 Die Daten dieses Dokuments sind rein informativ zu verstehen und unverbindlich

* Internal procedure derived from ISO 1421 standard / Interne Analyse, abgeleitet von ISO 1421 Standard

SV 5%

PRODUCT FEATURES Glass, naturally mineral

- A solution adapted to all solar protection requirements thanks to a wide choice of openness factors: SV 1%, SV 3%, SV 5% and SV 10%
- Basket weave: optimal transparency, visual and thermal comfort
- 14 colours among which 10 are available in 320 cm width
- Extra width: 320 cm for large-sized windows without weld joint
- Economical: 3 widths to reduce waste when making fabric panels
- High mechanical resistance
- Health/Safety: conforms to standard requirements for buildings open to the public
- Excellent printing medium

DIE DER GEWEBE Das Glas: eine natürliche Mineralressource

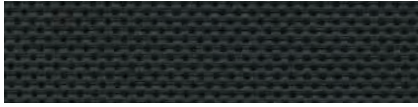
- Eine passende Antwort für alle Ihre Bedürfnisse in puncto Sonnenschutz aufgrund der grossen Auswahl an Öffnungsfaktoren: SV 1%, SV 3%, SV 5% und SV 10%
- Natté-Gewebe: optimale Transparenz; visueller und thermischer Komfort
- 14 Farben, von denen 10 in grosser Breite von 320 cm verfügbar sind
- Grosse Breite: 320 cm, zur nahtlosen Ausstattung grossen Glasfenstern
- Ökonomisch: 3 Breiten, um die Anfertigung der Stoffbahnen zu optimieren
- Hohe mechanische Festigkeit
- Gesundheit/Sicherheit: entspricht den Anforderungen für Einrichtungen mit Publikumsverkehr
- Ausgezeichneter Druckträger



SV 5%

3030

Charcoal / Charcoal



WIDTHS / BREITEN:
200 - 250 - 320 cm / 89 - 127 mm

3006

Charcoal Bronze / Charcoal Bronze



WIDTHS / BREITEN:
200 - 250 - 320 cm / 89 - 127 mm

3001

Charcoal Grey / Charcoal Grau



WIDTHS / BREITEN:
200 - 250 - 320 cm / 89 - 127 mm

0101

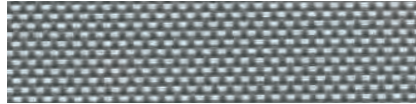
Grey / Grau



WIDTHS / BREITEN:
200 - 250 cm

0102

Grey White / Grau Weiss



WIDTHS / BREITEN:
200 - 250 cm

0707

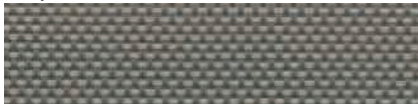
Pearl / Perlen



WIDTHS / BREITEN:
200 - 250 - 320 cm / 89 - 127 mm

0110

Grey Sable / Grau Sand



WIDTHS / BREITEN:
200 - 250 cm

0720

Pearl Linen / Perlen Linen



WIDTHS / BREITEN:
200 - 250 - 320 cm / 89 - 127 mm

0207

White Pearl / Weiss Perlen



WIDTHS / BREITEN:
200 - 250 - 320 cm / 89 - 127 mm

0210

White Sable / Weiss Sand



WIDTHS / BREITEN:
200 - 250 cm

2020

Linen / Linen



WIDTHS / BREITEN:
200 - 250 - 320 cm / 89 - 127 mm

2022

Linen Stone / Linen Stone



WIDTHS / BREITEN:
200 - 250 - 320 cm / 89 - 127 mm

0220

White Linen / Weiss Linen



WIDTHS / BREITEN:
200 - 250 - 320 cm / 89 - 127 mm

0202

White / Weiss



WIDTHS / BREITEN:
200 - 250 - 320 cm / 89 - 127 mm

Thermal and optical factors in the European standard EN 14501

Thermische und optische Leistungswerte gemäss europäischer Norm EN 14501

OF 5% Openness Factor / Öffnungsfaktor	Thermal factors Thermische Leistungswerte					Optical factors Optische Leistungswerte			
	Fabric / Gewebe			Fabric + glazing / Gewebe + Verglasung		Tv	Rv	Tvndif	Tvdifh
	Ts	Rs	As	gv=0,59 gtot internal blind	gv=0,32 gtot Innenbereich				
0202 White / Weiss	25	67	8	0,35 ①	0,25 ②	24	75	17	20
2022 Linen Stone / Linen Stone	28	49	23	0,41 ①	0,27 ②	24	52	17	20
0220 White Linen / Weiss Linen	25	60	15	0,38 ①	0,26 ②	22	66	16	19
2020 Linen / Linen	25	51	24	0,41 ①	0,27 ②	21	53	14	17
0207 White Pearl / Weiss Perlen	20	52	28	0,40 ①	0,26 ②	18	57	12	15
0720 Pearl Linen / Perlen Linen	21	41	38	0,44 ①	0,27 ②	18	43	11	15
0707 Pearl / Perlen	19	35	46	0,46 ①	0,28 ②	16	38	10	13
0210 White Sable / Weiss Sand	19	52	29	0,40 ①	0,26 ②	15	55	9	12
0102 Grey White / Grau Weiss	15	63	22	0,37 ①	0,25 ②	12	63	5	9
0110 Grey Sable / Grau Sand	14	6	80	0,54 ③	0,30 ④	10	6	3	8
0101 Grey / Grau	13	19	68	0,51 ③	0,29 ④	9	16	3	7
3001 Charcoal Grey / Charcoal Grau	8	10	82	0,54 ③	0,30 ④	8	9	1	6
3006 Charcoal Bronze / Charcoal Bronze	7	6	87	0,54 ③	0,30 ④	7	6	1	5
3030 Charcoal / Charcoal	7	5	88	0,54 ③	0,30 ④	7	5	1	5

gv = 0,59: solar factor of standard glazing (C), low-emission 4/16/4 double glazing filled with Argon (U value thermal transmittance = 1,2 W/m² K).

gv = 0,32: solar factor of standard glazing (D), reflecting low-emission 4/16/4 double glazing filled with Argon (U value thermal transmittance = 1,1 W/m² K).

Samples tested according to EN 14500 standard defining the measurements and calculation methods as specified in the standard EN 13363-1 "Solar protection devices combined with glazing calculation of solar and light transmittance - Part 1: simplified method" and EN 410 "Glass in building - Determination of luminous and solar characteristics of glazing".

gv = 0,59: Sonnenfaktor für Referenzglas (C), 4/16/4 Doppelverglasung mit Argon-Edelgasfüllung und mit geringen Emissionswerten (U = 1,2 W/m²K).

gv = 0,32: Sonnenfaktor für Referenzglas (D), 4/16/4 Doppelverglasung mit Argon-Edelgasfüllung, verspiegelt und mit geringen Emissionswerten (U = 1,1 W/m²K).

Gemäss der in der Norm DIN EN 13363 "Sonnenschutzvorrichtungen in Kombination mit Verglasungen" - Berechnung der Solarstrahlung und des Lichttransmissionsgrades -

Teil 1: Vereinfachtes Verfahren beschriebenen Berechnungsverfahren und in der EN-DIN Norm 410 "Glas im Bauwesen - Bestimmung der lichttechnischen und strahlungsphysikalischen Kenngrössen von Verglasungen" beschriebenen Berechnungsverfahren geprüfte Muster.

Thermal comfort classification according to EN 14501 standard / Komfortklasse laut EN 14501: ① very little effect / sehr kleiner Effekt. ② little effect / kleiner Effekt.

③ moderate effect / mässiger Effekt. ④ good effect / guter Effekt. ⑤ very good effect / sehr guter Effekt.

SV 5%

The technical data

Die technischen Daten

COMPOSITION	36% Fibreglass / Glasfaser - 64% PVC			ZUSAMMENSETZUNG
FIRE, SMOKE CLASSIFICATION AND OTHER OFFICIAL TEST REPORTS	M1 (F) - NFP 92 503 B1 (DE) - DIN 4102-1 BS (GB) - 476 Pt 6 & 7 Class 0 F3 (F) - NF F 16-101 FR, AS, B1 (CN), C UNO, HHV / Brennwert*			BRANDSCHUTZ- UND RAUCHKLASSE, UND TESTBERICHTE
HEALTH, SAFETY	Oeko-Tex Standard 100 class IV : No chemicals harmful to health and safety of users Enthält keine Chemikalien, die ungesund oder gefährlich für den Verbraucher sind Greenguard® : Guarantee of indoor air quality (VOC) Garantiert die Qualität der Innenluft (VOC)			GESUNDHEIT, SICHERHEIT
OPENNESS FACTOR	5%			ÖFFNUNGSFAKTOR
UV SCREEN	Up to 94% / Bis zu 94%			ZURÜCKHALTEN DER UV-STRAHLUNG
WIDTHS	200 - 250 - 320 cm / 89 - 127 mm (Depending on colours / Je nach Farbton)			BREITEN
WEAVE	Basket weave 2x2 / Natté 2x2			WEBART
WEIGHT/m ²	375 g ±5% - ISO 2286 - 2			GEWICHT/m ²
THICKNESS	0,42 mm ±5% - ISO 2286 - 3			DICKE
MECHANICAL RESISTANCE	BREAKING ZUGFESTIGKEIT	TEAR WEITERREISSFESTIGKEIT	FOLDING FALTFESTIGKEIT	MECHANISCHE FESTIGKEIT
WARP WEFT	> 115 daN/5cm > 135 daN/5cm ISO 1421	≥ 5 daN ≥ 4 daN EN 1875-3	≥ 20 daN/5cm ≥ 20 daN/5cm ISO 1421 **	KETTRICHTUNG SCHUSSRICHTUNG
ELONGATION (Warp and Weft)	< 5% - ISO 1421			ZUGDEHNUNG (Kett- und Schussrichtung)
COLOUR FASTNESS TO LIGHT (Scale of 8)	7/8 - ISO 105 B02 White not graded / Farbe Weiss nicht bewertet			LICHTECHTHEIT (Blaumassstab bis 8)
PACKAGING	Rolls of 33 lm / Rollen von 33 lfm			VERPACKUNG
MINIMUM PER ORDER	89 mm > 700 lm/lfm - 127 mm > 500 lm/lfm			MINDESTMENGE
MAKING UP	Advice note available on request Pflegeanleitung, Konfektionshinweise: auf Anfrage			KONFEKTION

The data in this document is for information only and may not be considered as binding
Die Daten dieses Dokuments sind rein informativ zu verstehen und unverbindlich

*Reports available on request, please contact Mermet / Testberichte verfügbar: Bitte, Mermet kontaktieren
** Internal procedure derived from ISO 1421 standard / Interne Analyse, abgeleitet von ISO 1421 Standard

SV 10%

PRODUCT FEATURES Glass, naturally mineral

- A solution adapted to all solar protection requirements thanks to a wide choice of openness factors: SV 1%, SV 3%, SV 5% and SV 10%
- Open basket weave: maximum transparency and natural light
- 14 colours among which 10 are available in 320 cm width
- Extra width: 320 cm for large-sized windows without weld joint
- Economical: 3 widths to reduce waste when making fabric panels
- High mechanical resistance
- Health/Safety: conforms to standard requirements for buildings open to the public
- Excellent printing medium

DIE DER GEWEBE Das Glas: eine natürliche Mineralressource

- Eine passende Antwort für alle Ihre Bedürfnisse in puncto Sonnenschutz aufgrund der grossen Auswahl an Öffnungsfaktoren: SV 1%, SV 3%, SV 5% und SV 10%
- Offenes Natté-Gewebe: Maximale Transparenz und Tageslichteinfall
- 14 Farben, von denen 10 in grosser Breite von 320 cm verfügbar sind
- Grosse Breite: 320 cm, zur nahtlosen Ausstattung grossen Glasfenstern
- Ökonomisch: 3 Breiten, um die Anfertigung der Stoffbahnen zu optimieren
- Hohe mechanische Festigkeit
- Gesundheit/Sicherheit: entspricht den Anforderungen für Einrichtungen mit Publikumsverkehr
- Ausgezeichneter Druckträger



SV 10%

3030

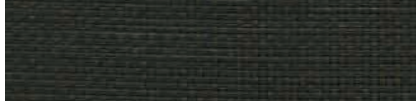
Charcoal / Charcoal



WIDTHS / BREITEN:
200 - 250 - 320 cm

3006

Charcoal Bronze / Charcoal Bronze



WIDTHS / BREITEN:
200 - 250 - 320 cm

3001

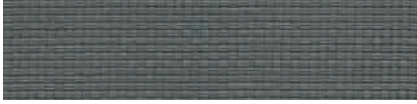
Charcoal Grey / Charcoal Grau



WIDTHS / BREITEN:
200 - 250 - 320 cm

0101

Grey / Grau



WIDTHS / BREITEN:
200 - 250 cm

0102

Grey White / Grau Weiss



WIDTHS / BREITEN:
200 - 250 cm

0707

Pearl / Perlen



WIDTHS / BREITEN:
200 - 250 - 320 cm

0110

Grey Sable / Grau Sand



WIDTHS / BREITEN:
200 - 250 cm

0720

Pearl Linen / Perlen Linen



WIDTHS / BREITEN:
200 - 250 - 320 cm

0207

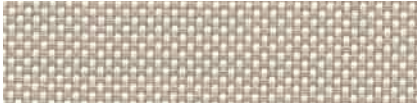
White Pearl / Weiss Perlen



WIDTHS / BREITEN:
200 - 250 - 320 cm

0210

White Sable / Weiss Sand



WIDTHS / BREITEN:
200 - 250 cm

2020

Linen / Linen



WIDTHS / BREITEN:
200 - 250 - 320 cm

2022

Linen Stone / Linen Stone



WIDTHS / BREITEN:
200 - 250 - 320 cm

0220

White Linen / Weiss Linen



WIDTHS / BREITEN:
200 - 250 - 320 cm

0202

White / Weiss



WIDTHS / BREITEN:
200 - 250 - 320 cm

Thermal and optical factors in the European standard EN 14501

Thermische und optische Leistungswerte gemäss europäischer Norm EN 14501

OF 10% Openness Factor / Öffnungsfaktor	Thermal factors Thermische Leistungswerte					Optical factors Optische Leistungswerte			
	Fabric / Gewebe			Fabric + glazing / Gewebe + Verglasung		Tv	Rv	Tvndif	Tvdifh
	Ts	Rs	As	gv=0,59 g _{tot} internal blind	gv=0,32 g _{tot} Innenbereich				
Colours / Farben	Ts	Rs	As	gv=0,59 g _{tot} internal blind	gv=0,32 g _{tot} Innenbereich	Tv	Rv	Tvndif	Tvdifh
0202 White / Weiss	29	63	8	0,37 1	0,25 2	29	70	17	24
2022 Linen Stone / Linen Stone	31	48	21	0,42 1	0,27 2	28	51	17	23
0220 White Linen / Weiss Linen	29	58	13	0,39 1	0,26 2	26	64	16	22
2020 Linen / Linen	29	49	22	0,41 1	0,27 2	25	51	15	21
0207 White Pearl / Weiss Perlen	25	53	22	0,40 1	0,26 2	23	58	13	19
0720 Pearl Linen / Perlen Linen	25	42	33	0,43 1	0,27 2	22	45	14	18
0210 White Sable / Weiss Sand	22	51	27	0,41 1	0,26 2	19	53	11	16
0707 Pearl / Perlen	21	34	45	0,46 1	0,28 2	18	36	10	15
0102 Grey White / Grau Weiss	18	33	49	0,46 1	0,28 2	14	33	5	11
0110 Grey Sable / Grau Sand	16	24	60	0,49 1	0,29 2	12	21	4	9
0101 Grey / Grau	15	19	66	0,51 0	0,29 2	11	16	3	9
3030 Charcoal / Charcoal	11	5	84	0,53 0	0,30 2	11	5	1	8
3001 Charcoal Grey / Charcoal Grau	10	10	80	0,54 0	0,30 2	10	9	1	8
3006 Charcoal Bronze / Charcoal Bronze	10	6	84	0,54 0	0,30 2	9	6	1	7

gv = 0,59: solar factor of standard glazing (C), low-emission 4/16/4 double glazing filled with Argon (U value thermal transmittance = 1,2 W/m² K).

gv = 0,32: solar factor of standard glazing (D), reflecting low-emission 4/16/4 double glazing filled with Argon (U value thermal transmittance = 1,1 W/m² K).

Samples tested according to EN 14500 standard defining the measurements and calculation methods as specified in the standard EN 13363-1 "Solar protection devices combined with glazing calculation of solar and light transmittance - Part 1: simplified method" and EN 410 "Glass in building - Determination of luminous and solar characteristics of glazing".

gv = 0,59: Sonnenfaktor für Referenzglas (C), 4/16/4 Doppelverglasung mit Argon-Edelgasfüllung und mit geringen Emissionswerten (U = 1,2 W/m²K).

gv = 0,32: Sonnenfaktor für Referenzglas (D), 4/16/4 Doppelverglasung mit Argon-Edelgasfüllung, verspiegelt und mit geringen Emissionswerten (U = 1,1 W/m²K).

Gemäss der in der Norm DIN EN 13363 "Sonnenschutzvorrichtungen in Kombination mit Verglasungen" - Berechnung der Solarstrahlung und des Lichttransmissionsgrades -

Teil 1: Vereinfachtes Verfahren beschriebenen Berechnungsverfahren und in der EN-DIN Norm 410 "Glas im Bauwesen - Bestimmung der lichttechnischen und strahlungsphysikalischen Kenngrössen von Verglasungen" beschriebenen Berechnungsverfahren geprüfte Muster.

Thermal comfort classification according to EN 14501 standard / Komfortklasse laut EN 14501: **0** very little effect / sehr kleiner Effekt. **1** little effect / kleiner Effekt.

2 moderate effect / mässiger Effekt. **3** good effect / guter Effekt. **4** very good effect / sehr guter Effekt.

SV 10%

The technical data

Die technischen Daten

COMPOSITION	36% Fibreglass / Glasfaser - 64% PVC			ZUSAMMENSETZUNG
FIRE, SMOKE CLASSIFICATION AND OTHER OFFICIAL TEST REPORTS	M1 (F) - NFP 92 503 B1 (DE) - DIN 4102-1 BS (GB) - 476 Pt 6 Class 0 Euroclass C-s3,d0 (EU) - EN 13501-1 mounted according to / vorbereitet nach - EN 13823 & EN 14716 IMO - MSC 61(67) - A.563(14) F3 (F) - NF F 16-101 FR, AS, B1 (CN), C UNO, HHV / Brennwert, Permeability to air / Luftdurchlässigkeit*			BRANDSCHUTZ- UND RAUCHKLASSE, UND TESTBERICHTE
HEALTH, SAFETY	Oeko-Tex Standard 100 class IV: No chemicals harmful to health and safety of users Enthält keine Chemikalien, die ungesund oder gefährlich für den Verbraucher sind Greenguard®: Guarantee of indoor air quality (VOC) Garantiert die Qualität der Innenluft (VOC)			GESUNDHEIT, SICHERHEIT
OPENNESS FACTOR	10%			ÖFFNUNGSFAKTOR
UV SCREEN	Up to 92% / Bis zu 92%			ZURÜCKHALTEN DER UV-STRAHLUNG
WIDTHS	200 - 250 - 320 cm (Depending on colours / Je nach Farbton)			BREITEN
WEAVE	Basket weave 2x2 / Natté 2x2			WEBART
WEIGHT/m ²	340 g ±5% - ISO 2286 - 2			GEWICHT/m ²
THICKNESS	0,42 mm ±5% - ISO 2286 - 3			DICKE
MECHANICAL RESISTANCE	BREAKING ZUGFESTIGKEIT	TEAR WEITERREISSFESTIGKEIT	FOLDING FALTFESTIGKEIT	MECHANISCHE FESTIGKEIT
WARP WEFT	> 130 daN/5cm > 100 daN/5cm ISO 1421	≥ 5 daN ≥ 4 daN EN 1875-3	≥ 20 daN/5cm ≥ 20 daN/5cm ISO 1421 **	KETTRICHTUNG SCHUSSRICHTUNG
ELONGATION (Warp and Weft)	< 5% - ISO 1421			ZUGDEHNUNG (Kett- und Schussrichtung)
COLOUR FASTNESS TO LIGHT (Scale of 8)	7/8 - ISO 105 B02 White not graded / Farbe Weiss nicht bewertet			LICHTECHTHEIT (Blaumassstab bis 8)
PACKAGING	Rolls of 33 lm / Rollen von 33 lfm			VERPACKUNG
MAKING UP	Advice note available on request Pflegeanleitung, Konfektionshinweise: auf Anfrage			KONFEKTION

The data in this document is for information only and may not be considered as binding
 Die Daten dieses Dokuments sind rein informativ zu verstehen und unverbindlich

*Reports available on request, please contact Mermet / Testberichte verfügbar: Bitte, Mermet kontaktieren
 ** Internal procedure derived from ISO 1421 standard / Interne Analyse, abgeleitet von ISO 1421 Standard

> Storage conditions

> Lagerbedingungen

The fabric should always remain in its native outer packaging during storage, and/or moving.

It is better to place the rolls of fabrics in individual cardboard tubes.

The rolls of fabric should be stored horizontally, but not piled up, in a place where the temperature and level of humidity are as constant as possible.

The fabric should never be folded.

For long-term storage, it is not advisable to leave rolled or folded panels on top of each other.

Das Gewebe muss immer in seiner Originalverpackung bleiben, wenn es gelagert oder transportiert wird.

Es empfiehlt sich, einzelne röhrenförmige Kartons zu verwenden, um die Tuchrollen aufzubewahren.

Die Rollen sollten horizontal gelagert werden. Nicht übereinander stapeln! Raumtemperatur und Luftfeuchtigkeit dürfen nur geringsten Schwankungen unterliegen.

Das Gewebe auf keinem Fall falten.

Bei längerer Lagerung Tücher nicht übereinander stapeln und nicht falten.

> Care instructions

> Pflege und Wartung

Remove dust with vacuum cleaner or compressed air.

Do not scrub.

Do not use solvents or any abrasive substance that might damage the coating of fabric.

Clean with a sponge or soft brush dipped in soapy water.

Rinse with clear water.

Leave the blind down until completely dry.

Mit Staubsauger oder Druckluft entstauben.

Oberfläche nicht zu stark scheuern.

Weder Löse- noch Scheuermittel verwenden, damit die Beschichtung des Gewebes nicht beschädigt werden.

Mit einem Schwamm oder einer weichen Bürste und Seifenwasser reinigen.

Mit klarem Wasser abspülen. Gewebe in ausgerolltem

Zustand vollständig trocknen lassen.



MERMET S.A.S.
58, chemin du Mont Maurin
38630 Veyrins - France
Tel: +33 (0) 474 336 615
Fax: +33 (0) 474 339 729
www.sunscreen-mermet.com

