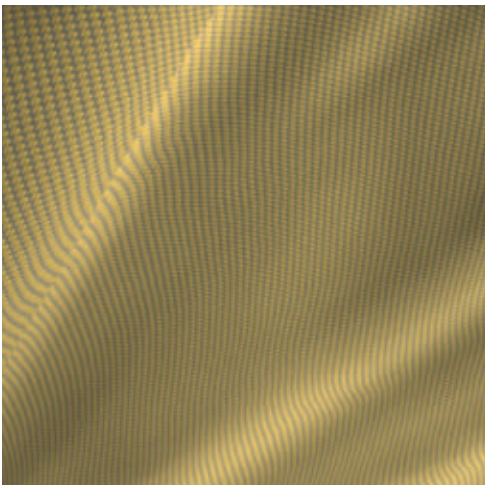


Solafskærmning
Tekniske oplysninger



Akryl giver langvarig glæde af markiser



Klassikeren blandt stofkvaliteter er kendetegnet af erfaring og konstant videreudvikling – det er ikke uden grund, at den er markisestoffernes bestseller. Vores akrylstof består af 100% kvalitetsakryl, hvor fibre i de anvendte garner spindedysefarves. Ved denne teknik indlejres vejrbestandige farvepigmenter direkte i hver enkelt fiber. Det gør farven ekstra langtidsholdbar. Akrylmarkisestoffer yder pålidelig beskyttelse mod skadelig UV-stråling og er yderst rivefast.

For at give markisedugen lang holdbarhed er vores duge teknisk behandlede, dvs. overtrukket med en usynlig beskyttelsesimprægnering. Behandlingen varierer afhængigt af stofproducent, men sluteffekten er den samme: Dugen beskyttes effektivt mod olie, vejrliget, råd og mikroorganismer.

WAREMA-kollektionens innovative Lumera-stoffer består af en ny type CBA-fibre, hvor CBA står for "Clean Brilliant Acrylic" – og produktet lever helt op til sit navn. Sammenlignet med Acryl Standard har Acryl Lumera en mere glat overflade, hvilket giver farverne et mere mættet skær og øger farvestyrken langvarigt uden at dugen mister sin typiske stofkarakter. Lumera: Velkendt kvalitet parret med innovation i et moderne design – tidløs farveskarphed!

Men kig selv WAREMA-markisekollektionen igennem og lad dig inspirere af al dens farveskarphed og de aktuelle designtrends og se de overbevisende stofkvaliteter.



Oversigt over akrylstoffer






Akryl Lumera

Dessin-nr.	Temaer	Mønstre	Kantbånd-nr.	Kantbåndsfarve	Prisgruppe	Rapport	UV-beskyttelse	Transparens	Varmeskyttelse om sommeren	Beskyttelse mod blænding	Beskyttelse mod indsyn	Lysrefleksionsgrad i %	Lys transmissionsgrad i %	Lysabsorptionsgrad i %	Strålingsrefleksionsgrad i %	Strålingstransmissionsgrad i %	Strålingsabsorptionsgrad i %	Position
Brillant-kollektion / Acryl Lumera																		
4000	Rytme	UNI	19	sort	1	ingen	80	0	4	4	4	2	0	98	2	0	98	12
4001	Berøring	UNI	23	skovgrøn	1	ingen	80	0	4	4	4	5	0	95	7	0	93	25
4002	Rytme	UNI	29	marine	1	ingen	80	0	4	4	4	5	0	95	24	6	70	23
4003	Rytme	UNI	44	mørkegrå	1	ingen	80	0	4	4	4	10	0	90	13	1	86	11
4004	Rytme	UNI	18	grå	1	ingen	80	0	4	4	4	19	1	80	23	2	75	10
4005	Lidenskab	UNI	24	mørkerød	1	ingen	80	0	4	4	4	4	0	96	22	4	74	22
4006	Lidenskab	UNI	43	karminrød	1	ingen	80	0	3	4	4	9	0	91	39	13	48	21
4007	Lidenskab	UNI	42	nøddetræ	1	ingen	80	0	4	4	4	1	0	99	14	1	85	17
4008	Energi	UNI	3	beige	1	ingen	80	0	3	2	3	30	4	66	44	15	41	16
4009	Berøring	UNI	40	grå-beige	1	ingen	60	0	4	3	4	27	3	70	30	5	65	8
4010	Berøring	UNI	18	grå	1	ingen	80	0	4	2	3	29	4	67	30	5	65	7
4011	Energi	UNI	3	beige	1	ingen	80	0	2	2	3	31	10	59	47	19	34	15
4012	Energi	UNI	3	beige	1	ingen	60	0	2	2	2	50	17	33	54	21	25	14
4013	Energi	UNI	8	gul	1	ingen	80	0	2	2	3	49	15	36	50	19	31	19
4014	Lidenskab	UNI	7	orange	1	ingen	80	0	3	2	3	29	5	66	47	17	36	20
4015	Berøring	UNI	41	perlegrå	1	ingen	40	0	3	2	3	47	14	39	48	16	36	4
4016	Energi	UNI	2	råhvid	1	ingen	40	0	2	2	2	63	27	10	60	26	14	13
4017	Rytme	UNI	1	hvid	1	ingen	60	0	2	2	2	63	27	10	63	28	9	1
4018	Rytme	UNI	18	grå	1	ingen	60	0	2	2	2	55	19	26	56	21	23	2
4019	Energi	UNI	4	sherry	1	ingen	80	0	2	2	2	53	18	29	53	22	25	18
4020	Berøring	UNI	13	lindegrøn	1	ingen	80	0	3	3	4	30	3	67	35	10	55	24
4021	Berøring	UNI	40	grå-beige	1	ingen	80	0	3	4	4	19	1	80	35	12	53	9
4022	Berøring	UNI	40	grå-beige	1	ingen	60	0	3	2	3	31	6	63	41	12	47	6
4023	Rytme	UNI	18	grå	1	ingen	80	0	3	2	3	34	6	60	38	8	54	5
4024	Berøring	UNI	18	grå	1	ingen	40	0	2	2	2	56	21	23	57	22	21	3

Oversigt over akrylstoffer

Acryl Standard

Dessin-nr.	Temaer	Mønstre	Kantbånd-nr.	Kantbåndsfarve	Prisgruppe	Rapport	UV-beskyttelse	Transparens	Varmeskyttelse om sommeren	Beskyttelse mod blænding	Beskyttelse mod indsyn	Lysrefleksionsgrad i %	Lys transmissionsgrad i %	Lysabsorptionsgrad i %	Strålingsrefleksionsgrad i %	Strålingstransmissionsgrad i %	Strålingsabsorptionsgrad i %	Position
Acryl Standard																		
5510	Berøring	UNI	1	hvid	1	ingen	80	0	3	2	3	40	12	48	48	17	35	61
5520	Berøring	UNI	23	skovgrøn	1	ingen	80	0	3	2	3	28	6	66	40	13	47	62
5540	Rytme	UNI	38	blåmeleret	1	ingen	80	0	2	2	3	37	12	51	49	18	33	55
5550	Rytme	UNI	29	marine	1	ingen	80	0	3	2	3	25	5	70	42	14	44	56
5560	Rytme	UNI	19	sort	1	ingen	80	0	4	4	4	12	1	87	20	0	80	57
5570	Energi	UNI	4	sherry	1	ingen	80	0	2	2	2	53	18	29	54	22	24	37
5580	Berøring	UNI	19	sort	1	ingen	80	0	4	4	4	13	1	86	19	3	78	63
5800	Berøring	UNI	1	hvid	1	ingen	30	0	2	2	2	59	28	13	59	29	12	1
5820	Berøring	UNI	2	råhvid	1	ingen	40	0	3	2	3	37	10	53	46	18	36	26
5840	Rytme	UNI	41	perlegrå	1	ingen	40	0	2	2	3	38	13	49	47	22	31	22
5850	Berøring	UNI	40	grå-beige	1	ingen	40	0	3	2	3	28	5	67	41	15	44	29
5860	Berøring	UNI	40	grå-beige	1	ingen	80	0	4	4	4	13	0	87	18	1	81	30
5890	Lidenskab	UNI	43	karminrød	1	ingen	80	0	3	4	4	8	0	92	36	11	53	52
5900	Lidenskab	UNI	12	rustfarvet	1	ingen	40	0	3	2	4	22	4	74	31	8	61	49
5980	Berøring	UNI	23	skovgrøn	1	ingen	80	0	4	4	4	5	0	95	7	0	93	67
6010	Energi	UNI	8	gul	1	ingen	80	0	2	2	2	49	17	34	50	21	29	39
6030	Lidenskab	UNI	7	orange	1	ingen	80	0	2	2	3	27	7	66	45	19	36	46
6040	Lidenskab	UNI	4	sherry	1	ingen	80	0	3	3	4	27	4	69	44	17	39	44
6050	Energi	UNI	3	beige	1	ingen	80	0	3	3	4	25	2	73	41	15	44	28
6060	Rytme	UNI	16	mørkeblå	1	ingen	80	0	4	4	4	5	0	95	23	5	72	60
6080	Lidenskab	UNI	10	rød	1	ingen	80	0	3	4	4	13	1	86	38	11	51	50
6100	Lidenskab	UNI	4	sherry	1	ingen	80	0	2	2	3	34	7	59	47	19	34	43
6110	Berøring	UNI	2	råhvid	1	ingen	40	0	2	2	2	49	17	34	50	19	31	24
6140	Rytme	UNI	4	sherry	1	ingen	60	0	2	2	2	57	21	22	58	23	19	34
6150	Rytme	UNI	18	grå	1	ingen	40	0	3	2	3	44	13	43	46	14	40	7
6170	Lidenskab	UNI	4	sherry	1	ingen	80	0	2	2	3	40	13	47	47	21	32	41
6180	Berøring	UNI	18	grå	1	ingen	80	0	3	2	2	52	17	31	53	19	28	6
6200	Energi	UNI	41	perlegrå	1	ingen	40	0	2	2	2	53	18	29	54	20	26	18
6220	Energi	UNI	18	grå	1	ingen	80	0	2	2	2	53	22	25	55	24	21	10
6230	Berøring	UNI	41	perlegrå	1	ingen	80	0	2	2	2	53	22	25	55	24	21	27
6240	Berøring	UNI	1	hvid	1	ingen	80	0	2	2	2	64	28	8	63	28	9	2
6250	Berøring	UNI	18	grå	1	ingen	80	0	4	2	3	32	5	63	35	7	58	12
6260	Berøring	UNI	18	grå	1	ingen	80	0	4	3	4	27	2	71	30	4	66	13
6300	Lidenskab	UNI	1	hvid	1	ingen	30	0	2	2	2	53	22	25	55	24	21	3
6310	Rytme	UNI	1	hvid	1	ingen	40	0	2	2	2	49	18	33	51	20	29	5
6320	Berøring	UNI	41	perlegrå	1	ingen	60	0	2	2	2	49	16	35	55	22	23	21
6370	Lidenskab	UNI	44	mørkegrå	1	ingen	80	0	4	4	4	7	0	93	9	0	91	14
6390	Lidenskab	UNI	19	sort	1	ingen	80	0	4	4	4	6	0	94	7	0	93	15
6400	Energi	UNI	18	grå	1	ingen	40	0	3	2	3	37	10	53	36	10	54	11
6410	Lidenskab	UNI	1	hvid	1	ingen	40	0	2	2	2	59	23	18	60	25	15	19
6420	Rytme	UNI	38	blåmeleret	1	ingen	80	0	2	2	2	53	22	25	55	24	21	8
6460	Lidenskab	UNI	12	rustfarvet	1	ingen	80	0	3	3	4	22	3	75	40	14	46	47
6470	Rytme	UNI	18	grå	1	ingen	80	0	3	2	3	32	6	62	45	16	39	9

Dessin-nr.	Temaer	Mønstre	Kantbånd-nr.	Kantbåndsfarve	Prisgruppe	Rapport	 UV-beskyttelse	 Transparens	 Varmeskyttelse om sommeren	 Beskyttelse mod blænding	 Beskyttelse mod indsyn	Lysrefleksionsgrad i %	Lys transmissionsgrad i %	Lysabsorptionsgrad i %	Strålingsrefleksionsgrad i %	Strålingstransmissionsgrad i %	Strålingsabsorptionsgrad i %	Position
Acryl Standard																		
6480	Berøring	UNI	1	hvid	1	ingen	40	0	2	2	2	64	27	9	63	27	10	31
6490	Energi	UNI	25	elfenben	1	ingen	60	0	2	2	2	60	23	17	60	24	16	32
6530	Rytme	UNI	17	dueblå	1	ingen	80	0	2	2	3	30	7	63	46	18	36	58
6550	Energi	UNI	25	elfenben	1	ingen	60	0	2	2	2	53	19	28	56	23	21	23
6560	Energi	UNI	25	elfenben	1	ingen	60	0	2	2	2	56	20	24	55	22	23	36
6570	Rytme	UNI	18	grå	1	ingen	40	0	2	2	2	56	20	24	57	21	22	4
6620	Lidenskab	UNI	24	mørkerød	1	ingen	80	0	3	4	4	5	0	95	30	9	61	54
6630	Energi	UNI	25	elfenben	1	ingen	40	0	3	2	3	37	13	50	46	18	36	25
6640	Berøring	UNI	2	råhvid	1	ingen	30	0	2	2	2	63	28	9	62	27	11	16
6650	Lidenskab	UNI	41	perlegrå	1	ingen	60	0	2	2	2	54	19	27	58	24	18	17
6660	Berøring	UNI	41	perlegrå	1	ingen	50	0	2	2	2	54	19	27	56	21	23	20
6690	Lidenskab	UNI	4	sherry	1	ingen	80	0	2	2	3	39	10	51	49	19	32	42
6710	Lidenskab	UNI	12	rustfarvet	1	ingen	50	0	3	4	4	19	2	79	41	15	44	45
6740	Lidenskab	UNI	12	rustfarvet	1	ingen	80	0	3	4	4	9	0	91	35	13	52	48
6770	Energi	UNI	8	gul	1	ingen	40	0	3	3	4	25	2	73	41	15	44	38
6780	Energi	UNI	4	sherry	1	ingen	80	0	3	2	3	39	10	51	45	17	38	40
6790	Energi	UNI	25	elfenben	1	ingen	40	0	2	2	2	60	24	16	60	25	15	33
6800	Energi	UNI	39	gulmeleret	1	ingen	80	0	3	2	2	46	15	39	47	18	35	35
6820	Lidenskab	UNI	43	karminrød	1	ingen	80	0	3	4	4	10	1	89	41	15	44	51
6840	Lidenskab	UNI	24	mørkerød	1	ingen	80	0	4	4	4	10	1	89	27	6	67	53
6920	Rytme	UNI	17	dueblå	1	ingen	50	0	3	4	4	14	1	85	35	11	54	59
6930	Berøring	UNI	37	grønmeleret	1	ingen	50	0	3	2	3	33	5	62	38	9	53	64
6960	Berøring	UNI	13	lindegrøn	1	ingen	50	0	3	2	3	31	5	64	36	10	54	65
6980	Berøring	UNI	13	lindegrøn	1	ingen	80	0	3	2	3	27	5	68	29	7	64	66

Akrylstoffer Perfora / All Weather / Sunprint

Perfekt beskyttelse til ethvert krav



Akryl All Weather – prisgruppe 2

Markisevæv af kvalitetsakryl med transparent akrylat-coating på ydersiden: Den unikke beskyttelse giver en næsten 100% vandtæt dug (vandsøjle 800) holder regnen ude!



Akryl Perfora – prisgruppe 2

Dette markisevæv består af kvalitetsakryl med perforering, som giver større gennemsigtighed og transparens. Perforeringen forhindrer varmeophobning og mindsker risikoen for dannelse af vandlommer i markisedugen: Med markisen kan du nyde udsigten til det grønne og samtidig værne om privatsfæren.

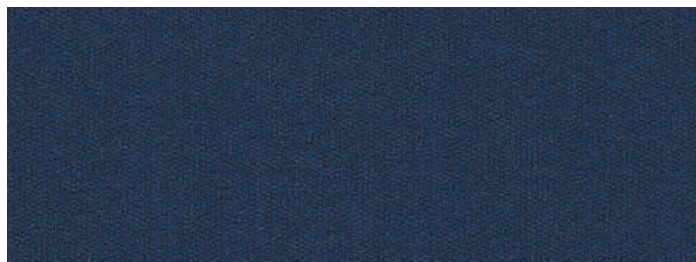
Sunprint

Digitalprint

Det digitale storformatprint på markiser giver alsidige anvendelsesmuligheder både privat og erhvervsmæssigt.

Denne metode muliggør storformatprint på hele markisen eller på et bestemt område af markisen. Digitalprint på et hvidt akrylvæv med specialoverfladebehandling garanterer et fotorealistisk printresultat. Det er en forudsætning, at forlægget består af billeder med en billedopløsning på mindst 40 x 40 dpi. Der anbefales en opløsning på 70 x 70 dpi i originalstørrelsen (i overensstemmelse med printmotivets størrelse). Egnede billedformater er JPG- og EPS-filer. Det må påregnes, at farvevirkningen aftager med tiden (vejrægthedstrin ca. 6 af 8 iht. DIN 54071). Ved anvendelse på markiser med kassette skal der påregnes større tilsmudsning omkring sømmene og deraf følgende udviskning af motivet. Billeder printes i motivets format. Derved kan der opstå kanter uden tryk på markisen. Kanter kan efter ønske udfyldes med Uni-farvenuancer. Angiv, hvilken nuance, du ønsker, enten efter Pantone eller ved hjælp af et farveeksempel.

Overhold angivelserne for konstruktionsgrænseværdierne i den tekniske dokumentation!



Dessin 6901

PG 2



Dessin 6902

PG 2



Markisetype	Markisestof Sunprint
Markiser med knækarm	●
Kassetemarkiser	●
Udestuemarkiser W 6 / 8	●
Pergolamarkiser	●
ZipScreens	●
Screens	●
Facademarkiser	●
Markisoletter	●
Faldarmsmarkiser	●
Sidemarkiser	●
Kalechemarkiser	–
Terrasseoverdækninger T2	●
Solsejl	–
Trekantede solafskærmninger	–

Yderligere oplysninger	
Dugsamling	Syning
Print på markisedug	●
Fortløbende motiver til flæse	–
Kantbåndsfarve / nr.	hvid / 1
Overlapping ved sømme	2,4 cm
Billedformater	JPG, EPS
Billedopløsning	40 x 40 dpi i originalstørrelse
Anbefalet billedopløsning	70 x 70 dpi i originalstørrelse

Oversigt over akrylstoffer

Akryl All Weather / Perfora / Sunprint

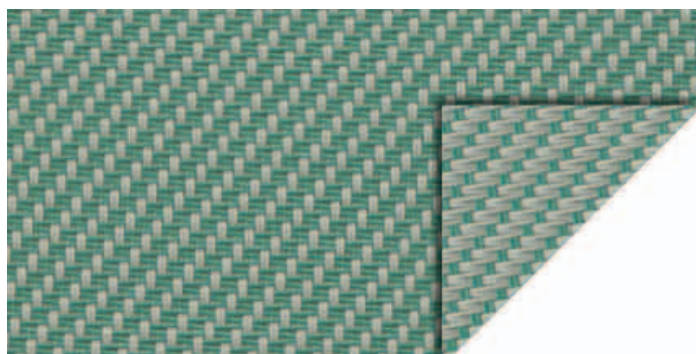
Dessin-nr.	Kvalitet	Mønstre	Kantbånd-nr.	Kantbåndsfarve	Prisgruppe	Rapport	UV-beskyttelse	Transparens	Varmeskyttelse om sommeren	Beskyttelse mod blænding	Beskyttelse mod indsyn	Lysrefleksionsgrad i %	Lys transmissionsgrad i %	Lysabsorptionsgrad i %	Strålingsrefleksionsgrad i %	Strålingstransmissionsgrad i %	Strålingsabsorptionsgrad i %	Position
Akryl All Weather																		
5981	Akryl All Weather	UNI	23	skovgrøn	2	ingen	80	0	4	4	4	6	0	94	8	0	92	14
6011	Akryl All Weather	UNI	8	gul	2	ingen	80	0	2	2	3	47	14	39	49	20	31	9
6061	Akryl All Weather	UNI	16	mørkeblå	2	ingen	80	0	3	4	4	7	0	93	27	8	65	12
6141	Akryl All Weather	UNI	4	sherry	2	ingen	80	0	2	2	2	58	21	21	58	23	19	8
6151	Akryl All Weather	UNI	18	grå	2	ingen	80	0	3	2	3	47	11	42	46	12	42	1
6201	Akryl All Weather	UNI	41	perlegrå	2	ingen	80	0	2	2	2	51	15	34	56	21	23	6
6261	Akryl All Weather	UNI	18	grå	2	ingen	80	0	4	3	4	27	2	71	30	4	66	2
6371	Akryl All Weather	UNI	44	mørkegrå	2	ingen	80	0	4	4	4	8	0	92	11	0	89	3
6621	Akryl All Weather	UNI	24	mørkerød	2	ingen	80	0	4	4	4	6	0	94	18	2	80	11
6641	Akryl All Weather	UNI	2	råhvid	2	ingen	80	0	2	2	2	63	26	11	62	27	11	4
6651	Akryl All Weather	UNI	41	perlegrå	2	ingen	80	0	2	2	2	54	18	28	58	23	19	5
6791	Akryl All Weather	UNI	25	elfenben	2	ingen	80	0	2	2	2	63	26	11	60	25	15	7
6821	Akryl All Weather	UNI	43	karminrød	2	ingen	80	0	3	4	4	11	1	88	42	14	44	10
6901	Akryl All Weather	UNI	29	marine	2	ingen	80	0	4	4	4	5	0	95	11	0	89	13
Perfora																		
5982	Akryl Perfora	UNI	23	skovgrøn	2	ingen	60	2	3	2	2	6	3	91	8	4	88	14
6012	Akryl Perfora	UNI	8	gul	2	ingen	60	0	2	1	2	46	16	38	47	21	32	9
6062	Akryl Perfora	UNI	16	mørkeblå	2	ingen	60	2	3	2	2	6	3	91	25	10	65	12
6142	Akryl Perfora	UNI	4	sherry	2	ingen	60	0	2	1	2	57	25	18	57	26	17	8
6152	Akryl Perfora	UNI	18	grå	2	ingen	40	0	3	1	2	45	17	38	46	18	36	1
6202	Akryl Perfora	UNI	41	perlegrå	2	ingen	40	0	2	1	2	52	21	27	57	26	17	6
6262	Akryl Perfora	UNI	18	grå	2	ingen	60	1	3	1	2	27	6	67	31	8	61	2
6372	Akryl Perfora	UNI	44	mørkegrå	2	ingen	60	2	4	2	2	8	3	89	11	3	86	3
6622	Akryl Perfora	UNI	24	mørkerød	2	ingen	60	2	3	2	2	5	3	92	18	5	77	11
6642	Akryl Perfora	UNI	2	råhvid	2	ingen	30	0	2	1	2	61	30	9	60	30	10	4
6652	Akryl Perfora	UNI	41	perlegrå	2	ingen	60	0	2	1	2	55	24	21	58	27	15	5
6792	Akryl Perfora	UNI	25	elfenben	2	ingen	40	0	2	1	2	60	28	12	59	28	13	7
6822	Akryl Perfora	UNI	43	karminrød	2	ingen	60	2	2	2	2	10	4	86	40	18	42	10
6902	Akryl Perfora	UNI	29	marine	2	ingen	60	2	4	2	2	4	3	93	11	4	85	13
Sunprint																		
5000	Sunprint	-	-	-	1	ingen	30	0	2	2	2	67	26	7	57	27	16	1

Oversigt over screen-stoffer

Professionel solafskærmning

Et screen-stofs basis er PVC-coatet glasfibergarn. Dette coatede garn væves til en tekstilflade og fikseres ved hjælp af en termisk behandling. Med denne fremstillingsmåde er det muligt at producere flerfarvede dessiner.

Screen-stoffer er især velegnede til anvendelse til lodret solafskærmning, da stoffernes struktur muliggør en god gennemsigtighed udad. Kanterne på dette kraftige materiale er forstærket gennem en termisk proces. Screen-stof er UV-bestandigt og pga. PVC-belægningen svært antændelig (klasse B1 iht. DIN 4102-1). Klasse C,s3,d0 iht. Euroklasse DIN EN 13501-1. Stofvægten er ca. 525 g/m². Screen-stoffer med lavere vægt er ikke godkendt til udendørs brug.



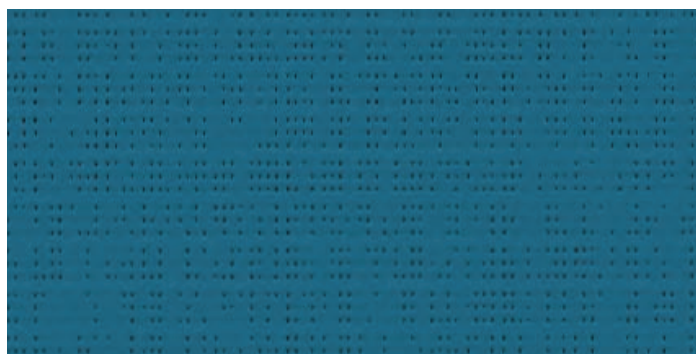
Dessin-nr.	*Udvendig farve (ved tofarvede dessiner)	Prisgruppe	Transparens	Varmeskyttelse om sommeren	Beskyttelse mod blænding	Beskyttelse mod indsyn	Lysrefleksionsgrad i %	Lys transmissionsgrad i %	Lysabsorptionsgrad i %	Strålingsrefleksionsgrad i %	Strålingstransmissionsgrad i %	Strålingsabsorptionsgrad i %	Position
3501	Gul	2	2	2	0	1	61	19	20	58	22	20	16
3501	Hvid	2	2	2	0	1	66	19	15	61	22	17	16
3502	Hvid	2	1	3	1	2	56	10	34	54	14	32	10
3502	Sandfarvet	2	1	3	1	2	49	10	41	49	14	37	10
3503	Hvid	2	3	3	1	1	42	9	49	40	11	49	6
3503	Grå	2	3	3	1	1	30	9	61	31	11	58	6
3504	Sandfarvet	2	2	3	2	2	29	6	65	31	8	61	4
3504	Grå	2	2	3	2	2	24	6	70	27	8	65	4
3505	Orange	2	3	3	1	1	24	7	69	32	11	57	18
3505	Grå	2	3	3	1	1	21	7	72	27	11	62	18
3506	Gul	2	2	3	2	2	33	8	59	33	11	56	14
3506	Grå	2	2	3	2	2	26	8	66	28	11	61	14
3507	Perle	2	2	3	3	2	21	4	75	31	7	62	22
3507	Marine	2	2	4	2	2	31	4	65	35	7	58	22
3511		2	1	2	0	1	73	23	4	66	23	11	1
3514		2	0	2	1	2	56	20	24	50	21	29	15
3515		2	1	3	1	2	38	9	53	49	16	35	17
3517		2	2	4	3	2	16	4	80	15	4	81	5
3518		2	2	3	3	2	8	4	88	8	4	88	13
3519		2	1	3	1	2	39	12	49	36	14	50	3
3520		2	2	3	0	1	55	13	32	52	15	33	9
3521	Perle	2	1	3	1	2	53	11	36	50	13	37	2
3521	Hvid	2	1	3	1	2	62	11	27	57	13	30	2
3524	Mandarin	2	2	3	2	2	17	7	76	29	12	59	19
3524	Grå	2	2	3	2	2	17	7	76	24	12	64	19
3525	Turkis	2	2	3	2	2	24	6	70	29	9	62	20
3525	Grå	2	2	3	2	2	21	6	73	25	9	66	20
3527	Bordeaux	2	1	3	1	2	25	8	67	26	10	64	12
3527	Linned	2	1	3	1	2	36	8	56	35	10	55	12

Dessin-nr.	*Udvendig farve (ved tofarvede dessiner)	Prisgruppe	Transparens	Varmeskyttelse om sommeren	Beskyttelse mod blanding	Beskyttelse mod indsyn	Lysrefleksionsgrad i %	Lys transmissionsgrad i %	Lysabsorptionsgrad i %	Strålingsrefleksionsgrad i %	Strålingstransmissionsgrad i %	Strålingsabsorptionsgrad i %	Position
3528		2	3	3	1	1	20	7	73	20	7	73	11
3529	Mosgrøn	2	1	3	1	2	23	8	69	21	8	71	24
3529	Linned	2	1	3	1	2	35	8	57	32	8	60	24
3530	Gran	2	2	3	0	1	27	9	64	29	12	59	23
3530	Perle	2	2	3	0	1	32	9	59	34	12	54	23
3531	Sort	2	3	3	1	1	11	7	82	12	7	81	8
3531	Grå	2	3	3	1	1	14	7	79	16	7	77	8
3532		2	3	3	1	1	6	7	87	6	7	87	7
3533		2	3	2	1	1	7	7	86	27	16	57	21

Oversigt over Soltis 92-stoffer

Modstandsdygtig allround-løsning

Tekstilbasis for et Soltis 92-stof er et meget slidstærkt polyester-garn. Det deraf fremstillede væv coates med PVC under høj, defineret langs- og tværspænding og får derved ekstra formbestandighed og minimal strækbarhed. Gennem kombinationen af kvalitetsgrundvævet og den ekstra coating opnås der yderligere positive materialeegenskaber som f.eks. høj træk- og strækstyrke i længde- og tværretningen og høj diagonalstabilitet. Soltis 92 er UV-beständig, smudsafvisende gennem en overfladebehandling med akryllak og pga. PVC-belægningen svært antændelig (klasse B1 iht. DIN 4102-1). Klasse B,s2,d0 iht. Euroklasse DIN EN 13501-1. Med den minimale strækbarhed er et Soltis 92-stof særdeles velegnet til solafskærmning af større arealer. Stofvægten er ca. 420 g/m². Det er velegnet til anvendelse i vandrette og lodrette løsninger og benyttes, hvor der skal være gennemsigtighed.



Dessin-nr.	*Udvendig farve (ved tofarvede dessiner)	Prisgruppe	Transparens	Varmeskyttelse om sommeren	Beskyttelse mod blænding	Beskyttelse mod indsyn	Lysrefleksionsgrad i %	Lystransmissionsgrad i %	Lysabsorptionsgrad i %	Strålingsrefleksionsgrad i %	Strålingstransmissionsgrad i %	Strålingsabsorptionsgrad i %	Position
012		2	2	3	3	2	30	6	64	30	7	63	18
013		2	1	3	1	2	62	16	22	57	18	25	23
039		2	2	4	3	2	8	3	89	8	3	89	48
043		2	2	4	3	2	12	2	86	12	2	86	21
044		2	1	3	1	2	77	19	4	70	20	10	1
045		2	2	4	3	2	38	3	59	35	3	62	10
046	Alu	2	1	4	1	2	49	8	43	48	9	43	7
046	Silkefarver	2	1	4	1	2	68	8	24	63	9	28	7
047		2	2	3	3	2	8	5	87	8	5	87	12
048		2	1	4	1	2	47	8	45	46	8	46	5
051	Alu	2	1	3	1	2	50	10	40	50	10	40	6
051	Hvid	2	1	4	1	2	78	9	13	70	9	21	6
053		2	2	3	3	2	6	3	91	6	3	91	13
065		2	2	3	2	2	46	7	47	46	10	44	4
068	Alu	2	2	4	3	2	39	5	56	40	5	55	9
068	Antracit	2	2	3	3	2	8	5	87	8	5	87	9
074	Alu	2	2	4	3	2	38	4	58	38	4	58	8
074	Grå	2	2	4	3	2	25	4	71	25	4	71	8
135		2	2	4	2	2	45	6	49	46	9	45	16
137		2	2	4	3	2	7	3	90	8	3	89	22
148		2	2	4	3	2	12	3	85	14	3	83	20
149		2	2	3	3	2	16	4	80	16	5	79	47
152		2	2	3	3	2	15	5	80	37	15	48	29
157		2	1	3	1	2	56	10	34	51	15	34	44
158		2	2	4	3	2	27	3	70	28	4	68	46
160		2	2	3	3	2	22	4	74	36	8	56	40

Dessin-nr.	*Udvendig farve (ved tofarvede dessiner)	Prisgruppe	Transparens	Varmeskyttelse om sommeren	Beskyttelse mod blanding	Beskyttelse mod indsyn	Lysrefleksionsgrad i %	Lys transmissionsgrad i %	Lysabsorptionsgrad i %	Strålingsrefleksionsgrad i %	Strålingstransmissionsgrad i %	Strålingsabsorptionsgrad i %	Position
161		2	2	3	3	2	8	3	89	19	5	76	38
163		2	2	3	3	2	36	4	60	44	9	47	34
164		2	2	3	3	2	30	4	66	45	10	45	35
166		2	1	2	1	2	55	17	28	54	21	25	24
167		2	2	4	3	2	17	3	80	19	3	78	11
171		2	2	4	2	2	44	6	50	43	8	49	3
172		2	2	2	1	2	23	8	69	43	19	38	26
175		2	1	3	1	2	70	16	14	64	19	17	14
204		2	1	3	1	2	33	8	59	47	17	36	25
255		2	2	3	3	2	11	4	85	28	12	60	32
260		2	2	3	3	2	8	4	88	14	5	81	33
261		2	2	3	3	2	20	6	74	40	15	45	27
264		2	2	3	3	2	9	4	87	13	5	82	43
265		2	2	4	2	2	49	6	45	49	9	42	15
266		2	2	4	3	2	18	4	78	19	4	77	19
267		2	2	4	3	2	14	3	83	27	6	67	30
268		2	2	3	3	2	13	5	82	37	16	47	31
269		2	2	3	2	2	29	5	66	35	9	56	41
270		2	2	4	3	2	13	3	84	18	4	78	39
271		2	2	3	3	2	24	2	74	38	8	54	42
272		2	1	3	1	2	58	9	33	56	12	32	2
273		2	2	4	2	2	41	5	54	42	8	50	17
274		2	2	3	3	2	26	4	70	35	8	57	28
333		2	2	3	1	2	38	7	55	37	11	52	45
336		2	2	3	3	2	6	3	91	18	7	75	36
342		2	2	3	3	2	5	4	91	10	6	84	37

Oversigt over tekniske egenskaber og anvendelsesmuligheder

Sammenligning mellem stofkvaliteterne

Tekniske egenskaber	Akryl Lumera	Akryl Standard	Akryl All Weather	Akryl Perfora	Akryl Sunprint	Screen	Soltis 92	DIN EN ISO
Stofvægt	290 g/m ²	290 – 300 g/m ²	355 g/m ²	270 g/m ²	290 g/m ²	520 – 540 g/m ²	420 g/m ²	12127
Binding	Lærred	Lærred	Lærred	Lærred	Lærred	Kiperbinding	Lærred	9354
Trådtype	PAN CBA-fiber	PAN stabelfiber	PAN stabelfiber	PAN stabelfiber	PAN stabelfiber	Glas multifilamentgarn, m. PVC-kappe	PES multifilamentgarn	60001
Garnfinhed	30 x 2 tex	30 x 2 tex	30 x 2 tex	30 x 2 tex	30 x 2 tex	–	–	2060
Antal tråde i kæde	30	30	30	30	30	18	13	1049-2
Antal tråde i skud	14	14	14	14	14	14	9	1049-2
Strækstyrke for kæde	160daN/ 5 cm	145 daN/ 5 cm	150 daN/ 5 cm	105 daN/ 5 cm	145 daN/ 5 cm	>250 daN/ 5 cm	310 daN/ 5 cm	13934-1
Strækstyrke for skud	125daN/ 5 cm	100 daN/ 5 cm	100 daN/ 5 cm	60 daN/ 5 cm	100 daN/ 5 cm	>170 daN/ 5 cm	210 daN/ 5 cm	13934-1
Strækning kæde	29%	30%	30%	30%	30%	–	–	13934-1
Strækning skud	20%	22%	24%	22%	22%	–	–	13934-1
Rivestykke kæde	4,1 daN/ 5 cm	3,5 daN/ 5 cm	3,5 daN/ 5 cm	3,5 daN/ 5 cm	3,5 daN/ 5 cm	10 daN/ 5 cm	45 daN/ 5 cm	13937-2
Rivestykke skud	4,1 daN/ 5 cm	3,0 daN/ 5 cm	2,5 daN/ 5 cm	3,0 daN/ 5 cm	3,0 daN/ 5 cm	9 daN/ 5 cm	20 daN/ 5 cm	13937-2
Efterbehandling	Teflon	Teflon	Teflon	Teflon	Printfinish	–	–	13561
Coating	–	–	Akrylat	–	Digitalblæk	–	Polyvinylchlorid	60001
Vandtryk	460 mm VS	300 - 370mm VS	800 mm VS	–	350 mm VS	–	–	20811
Vandafvisning	100	100	100	100	90	–	–	24920
Olieafvisning	5	5	4	5	5	–	–	118
Lysægthed	7	7	7	7	5	>7	–	105-B02
Vejrægthed	–	7	–	7	5	–	–	105-B04
Brandklasse	–	–	–	–	–	B1	B1	4102
Brandklasse (EuroClass)	–	–	–	–	–	C, s3, do	B, s2, dO	EN13501
Ökotex-100	IV	IV	IV	IV	IV	IV	IV	Certifikat

Stofkvaliteternes grundlæggende anvendelsesmuligheder

Overhold angivelserne for konstruktionsgrænserne i den tekniske dokumentation!

Markisestof	Markisetype												Forarbejdning
Signaturforklaring: ● mulig (overhold gældende konstruktionsgrænseværdier!) – ikke mulig	Knækarm-markise	Kassette-markise	Pergola-markise	Terrasseoverdækning T2	Udestue-markise W6/W8/W10/W10 ²⁾	Udestue-markise W5/W7	Udestue-markise D2 ¹⁾	Screens	Sidemarkise	Kalechemarkiser	Solsejl ¹⁾	Horisontalmarkise	n = syning k = limning s = svejsning
Akryl Standard / Lumera													
– striber	●	●	●	●	●	●	–	●	●	●	–	–	n, k
– Uni	●	●	●	●	●	●	●	●	●	●	●	–	n, k
– Akryl All Weather	●	●	●	●	●	–	–	●	●	●	●	–	n
– Akryl Perfora	●	●	●	●	●	●	●	●	●	●	●	–	n, k
Screen	–	–	–	–	–	–	–	●	–	–	–	–	s
Soltis 92	●	●	–	●	●	●	●	●	●	–	–	●	s
PVC-væv	● ²⁾	–	–	–	–	–	–	–	–	●	–	–	s

Termiske og visuelle stofegenskaber

Varmebeskyttelse om sommeren / transparens / beskyttelse mod indsyn

Den brugerorienterede klassificering efter DIN EN 14501 fungerer som en første afgrænsning ved valget af stof. Her er hvert enkelt dessins termiske og visuelle egenskaber klassificeret. Dertil er egenskaberne beskyttelse mod blænding, transparens, beskyttelse mod indsyn og varmebeskyttelse om sommeren taget i betragtning.

Klassificeringen sker altid fra 0 til 4, hvor 0 er dårligst og 4 bedst mulige værdi.

Varmeskyttelse om sommeren

Anvendelse til vindues- og udestuemarkiser

"Varmeskyttelse om sommeren" angiver det yderste stoflags evne til at forhindre rumopvarmning. Ved klassificeringen benyttes en varmereflekterende rude ($U = 1,2 \text{ W/m}^2\text{K}$; $g = 59\%$) og beregningen af g_{tot} -værdien solenergitransmittans g_{tot} sker iht. DIN EN 13363-1.

Picto	Beskrivelse
	Mørkt indergardin
	Lyst indergardin
	Anvendelse til vinduesmarkiser: Solbeskyttelsen giver en god forhindring af rumopvarmning, f.eks. højreflekterende indvendige stoffer og lyse udvendige markiser Anvendelse til terrassemarkiser: Skyggeeffekten og temperaturen under markisen føles behagelig, f.eks. en markise med lyst Uni- og stribet stof.
	Anvendelse til vinduesmarkiser: Solbeskyttelsen giver en god forhindring af rumopvarmning, f.eks. mørkere udvendige markiser Anvendelse til terrassemarkiser: Skyggeeffekten og temperaturen under markisen føles behagelig, f.eks. multistriber med lyse og mørke striber.
	Anvendelse til vinduesmarkiser: Solbeskyttelsen giver en maksimal forhindring af rumopvarmning, f.eks. tætte udvendige markiser Anvendelse til terrassemarkiser: Skyggeeffekten og temperaturen under markisen føles optimal, f.eks. markise med mørkere stof.

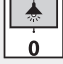




Transparens

"Transparens" er en klassificering for det lukkede gardins egnethed til at give en god udsynskontakt indefra og ud.

Picto	Beskrivelse
	Transparens er ikke mulig.
	Meget begrænset transparens. Konturer kan skimtes.
	Begrænset transparens, konturer ses klart.
	Minimalt begrænset transparens, f.eks. kan personer ses på 10 m afstand.
	Transparens er næsten uhindret mulig.

Beskyttelse mod indsyn

"Beskyttelse mod indsyn" er en klassificering af muligheden for at kunne kigge ind i rummet udefra, når gardinet er trukket for.

Picto	Beskrivelse
	Ingen beskyttelse mod indsyn. Personer ses tydeligt.
	Dårlig beskyttelse mod indsyn. Personer kan stadig ses.
	Der er beskyttelse mod indsyn, men skygger kan altid ses og ved ugunstige lysforhold også personer.
	Næsten fuld beskyttelse mod indsyn. Skygger kan kun ses tæt på stoffet (f.eks. personer i rummet på en afstand af < 1 m).
	Fuld beskyttelse mod indsyn.

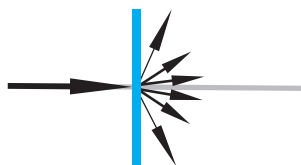
Termiske og visuelle stofegenskaber

Beskyttelse mod blænding / lystransmissionsgrad

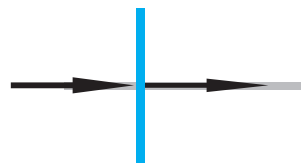
Beskyttelse mod blænding

Beskyttelsen mod blænding bestemmes af egnetheden til at reducere solens lysstyrke. Klassificeringen bedømmer både den spredte (diffuse) lystransmission og den direkte lystransmission.

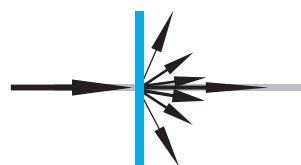
Picto	Anvendelse til vinduesmarkiser			Anvendelse til terrasse- og udestue-markiser
	Beskrivelse	Anmærkninger vedrørende facadesiden	Skitse	Beskrivelse
	Ingen beskyttelse mod blænding.			Det er skadeligt for øjnene at kigge mod solen gennem duge.
	Meget begrænset beskyttelse mod blænding og kun egnet til få anvendelsessteder, f.eks. en nordfacade, når der ikke kan ske blænding fra en overfor liggende facade.	Nordside egnet; ikke egnet i forhold til skærmarbejdspladser i øst-, syd- og vestsiden		Det er skadeligt for øjnene at kigge mod solen gennem duge.
	Der er næsten altid beskyttelse mod blænding og beskyttelsen er kun utilstrækkelig ved få, f.eks. hvor en skærmarbejdsplads vender frontalt mod vinduet.	Egnet til øst-, syd- og vestfacade		Det kan føles ubehageligt lyst at kigge mod solen gennem duge.
	Der er næsten altid beskyttelse mod blænding og beskyttelsen er kun utilstrækkelig ved ekstreme, f.eks. hvor en skærmarbejdsplads er indrettet frontalt mod vinduet og der er CAD-anvendelse.	Egnet til øst-, syd- og vestfacade		I de fleste situationer føles det ikke generende at kigge mod solen gennem duge.
	Der er fuld beskyttelse mod blænding uafhængigt af ydre forhold som bl.a. billedskærmlacering, f.eks. mørklægningskvaliteter. Vær opmærksom på, at der ikke er udsyn udad.	Egnet til øst-, syd- og vestfacade		Det er ubegrænset muligt at kigge mod solen gennem duge uden at det virker generende.



Den **spredte (diffuse) lystransmissionsgrad** angiver den andel af lyset ved lodret lysindfald, der transmitteres og spredes gennem dugen. Denne parameter er et mål for, hvor lys dugen virker, når solens stråler rammer den.



Den **direkte lystransmissionsgrad** angiver den andel af lyset ved lodret lysindfald, der transmitteres gennem. Denne parameter er et mål for, hvor godt den direkte synskontakt med det ekstremt kraftige sollys kan afbrydes.



Den **blandede lystransmissionsgrad** angiver, hvor stor en andel lys ved lodret lysindfald, der i alt transmitteres (slippes igennem) gennem i vilkårlig retning. Den blandede lystransmissionsgrad er summen af den spredte og den direkte lystransmissionsgrad.

Termiske og visuelle stofegenskaber

Fysiske principper

Fysiske principper

1. Solstråling

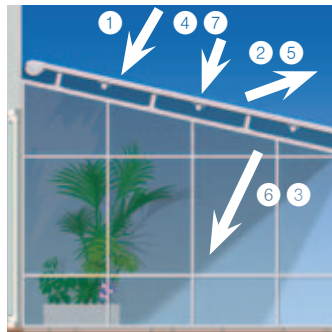
2. Lysrefleksionsgrad ρ = hvor mange procent af det lys, der rammer dugen, der kastes tilbage.

3. Lystransmissionsgrad τ = hvor mange procent af det lys, der rammer dugen, der slippes igennem (hvor lyst det er under markisen).

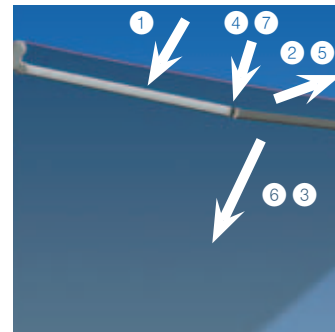
4. Lysabsorptionsgrad α = hvor mange procent af det lys, der rammer dugen, der opsuges.

5. Strålingsrefleksionsgrad ρ_e = hvor mange procent af den totale stråling (UV + lys + infrarød), der rammer dugen, der kastes tilbage.

6. Strålingstransmissionsgrad τ_e = hvor mange procent af den totale stråling (UV + lys + infrarød), der rammer dugen, der slippes igennem.



Udestuemarkise



Knækarm- og/eller
kassettemarkise

7. Strålingsabsorptionsgrad α_e = hvor mange procent af den totale stråling, der rammer dugen, der optages og omdannes til varme.

Termiske og visuelle stofegenskaber




Sund skygge giver – beskyttelse mod skadelig UV-stråling

Den liv- og vitamingsgivende sol kan også være farlig. WHO-studier regner med en tredobling af hudsygdomme pga. skadelig UV-stråling. UV-beskyttelsesfaktoren (solfaktoren) for vores markisedessiner angiver måltallet for, hvor meget hudens selvbeskyttelsestid over for direkte sol øges. (Eksempel: Hudtype 3 under stof med måltallet 80 giver: 20 – 30 min. x 80 = 1.600 – 2.400 min.). Hudens selvbeskyttelsestid afhænger af hudtypen.

Alt efter stoffarven opnår markisestoffer en filtervirkning over for UV-stråler på mellem 83% og 98%. Hudens selvbeskyttelsestid øges således med det 80-dobbelte. Dermed kan du ubesværet og godt beskyttet nyde sommeren i skyggen fra en WAREMA-markise.



Hvor høj er din personlige beskyttelsesfaktor?

Type 1–6	Kendetegn	Reaktioner på den ubeskyttede hud efter 30 minutters sol i juni	Hudens selvbeskyttelsestid	Selvbeskyttelsestid med markise		
						
1	Lys hud, fregner, blond eller rødt hår, blå eller grønne øjne	altid solskoldet, aldrig solbrændthed	5 – 10 min.	200 – 400 min.	300 – 600 min.	400 – 800 min.
2	lys hud, blond hår, blå eller grønne øjne	altid solskoldet, let solbrændthed	10 – 20 min.	400 – 800 min.	600 – 1200 min.	800 – 1600 min.
3	mørkt hår, blå øjne	let solskoldning, god solbrændthed	20 – 30 min.	800 – 1200 min.	1200 – 1800 min.	1600 – 2400 min.
4	mørk hud, mørkt eller sort hår, mørke øjne	ingen solskoldethed, altid solbrændthed	ca. 45 min.	ca. 1800 min.	ca. 2700 min.	ca. 3600 min.
5	mørk hud, sort hår,	ingen solskoldning	ca. 60 min.	ca. 2400 min.	ca. 3600 min.	ca. 4800 min.
6	sort hud, sort hår, sorte øjne	ingen solskoldning	ca. 90 min.	ca. 3600 min.	ca. 5400 min.	ca. 7200 min.

Alsidige farver

Farver for pulverlakerede aluminiumsdele

Oplev farver og holdbarhed

Farver vækker følelser. Farverne påvirker gennem deres udstråling og intensitet og er samtidig en del af din personlighed. Også i arkitekturen spiller farverne en væsentlig rolle i udformningen af vores omgivelser. Vælg stelfarver, der er harmonisk afstemt med den valgte dug og din individuelle indretningsstil. Metallic-strukturfarver har en fin strukturbelægning med metallic-look. Ud over det flotte look har disse farver endnu en fordel. På grund af overfladens fine struktur perler vand med smuds-partikler særlig let af. Langtidsholdbarheden sikres af den fremragende lakeringskvaliteten – der er testet af den uafhængige kvalitetsorganisation for stykgodscoating (GSB). Overfladebelægningen opfylder direktivet GSB-AL 631. Farverne på vores markisers pulverlakeringen aluminiumsdele kan vælges ud fra markisefarvekortet og/eller hele udvalget på RAL CLASSIC-farvekortet (undtagen camouflage- og lysende farver), DB-farverne 701, 702 og 703 samt yderligere farver iht. WAREMA's standard-farvevifte. Derudover kan der vælges eloxallignende farver samt 8 strukturfarver iht WAREMA's farvespecifikation. Der er ingen grænser for farvenuancer og farvetilpasning til facaden!



WAREMA markisefarvekort

Trafikhvid RAL 9016	Rent hvid RAL 9010	Cremehvid RAL 9001	Telegrå RAL 7047	Lysegrå RAL 7035	Agatgrå RAL 7038	Hvidaluminium RAL 9006	Vinduesgrå RAL 7040	Perleysegrå RAL 9022	Gråaluminium RAL 9007
Perlemørkegrå RAL 9023	Blågrå RAL 7031	Basaltgrå RAL 7012	Skifergrå RAL 7015	Perlemusegrå RAL 7048	Gråbeige RAL 1019	Brunbeige RAL 1011	Perlebeige RAL 1035	Lerbrun RAL 8003	Olivnbrun RAL 8008
Sepiabrun RAL 8014	Gråbrun RAL 8019	Mahagonibrun RAL 8016	Grårosé W 4911	Terrarød W 4913	Oxidrød RAL 3009	Perlerubinrød RAL 3032	Purpurviolet RAL 4007	Pastellblå RAL 5024	Perleensianblå RAL 5025
Azurblå RAL 5009	Natblå RAL 5022	Safirblå RAL 5003	Perlenatblå RAL 5026	Dueblå RAL 5014	Bleggrøn RAL 6021	Mosgrøn RAL 6005	Olivengul RAL 1020	Elfenben RAL 1014	Lys elfenben RAL 1015
Lysegul W 4912	Gyvelgul RAL 1032	MS hvidaluminium* W 4914	MS gråaluminium* W 4915	MS antracit* W 4916	MS sortgrå* W 4917	MS sepiabrun* W 4918	MS jordbrun* W 4919	MS stålblå* W 4920	MS mørkegrøn* W 4921

Værd at vide

Fra fiber til akryldug

Dugen er en elementær bestanddel af en kvalitetsmarkise. Her får du et kig bag kulisserne i den aktuelle produktionsproces.

Fibrene

Udgangsmaterialet er akrylfibre, hvis usædvanlige lysægted og farve lægges direkte ind i fibrene allerede ved indfarvningen via spindedysere. De udgør basis for WAREMA markisedugens farveægted og garanterer en lysægtedsværdi på 7 – 8 på en skala fra 0 – 8 iht. DIN 54 071 resp. DIN 54 004.

Garnfremstilling

Fibrene spindes til ekstremt stabilt og ensartet garn. Garnfarvernes fylde gør WAREMA-dessinernes enestående komposition mulig.

Vævning

WAREMA-stoffer væves på de førende væverier i Europa. Vores samarbejdspartnere sikrer den højeste kvalitet ved anvendelse af de mest moderne, computerstyrede luftdysevæve.

Ca. 3600 garner føjes til hinanden i den ønskede farvesammensætning og rulles til en kædebom, som derefter lægges i væven. De topmoderne luftdysevæve indfører med den største præcision op til 650 skudtråde pr. minut fra den ene vævkant til den anden. Kæden væves sammen med skudtråden og frembringer på den måde det ønskede dessin. Det ideelle har vist sig at være baner i 120 cm bredde, som så sys sammen: "Smalle stoffer med mellemsøm". Sømmen i markisens udfældningsretning virker som en ekstra forstærkning.

Efterbehandling

Det er efterbehandlingen, der sørger for den nødvendige slidstyrke og "dugens stabilitet". Efterbehandlingen sørger også for dugens vand- og smudsafvisende egenskaber. Den nødvendige stivhed for WAREMA-dugen opnås ved hjælp af imprægnering med økologiske og ikke-sundhedsfarlige stoffer. Alle WAREMA-duge er testet iht. Öko-Tex Standard 100.



WAREMA forarbejder kvalitetsvæv fra Europas førende væverier:



Værd at vide

Forarbejdningen til færdig dug

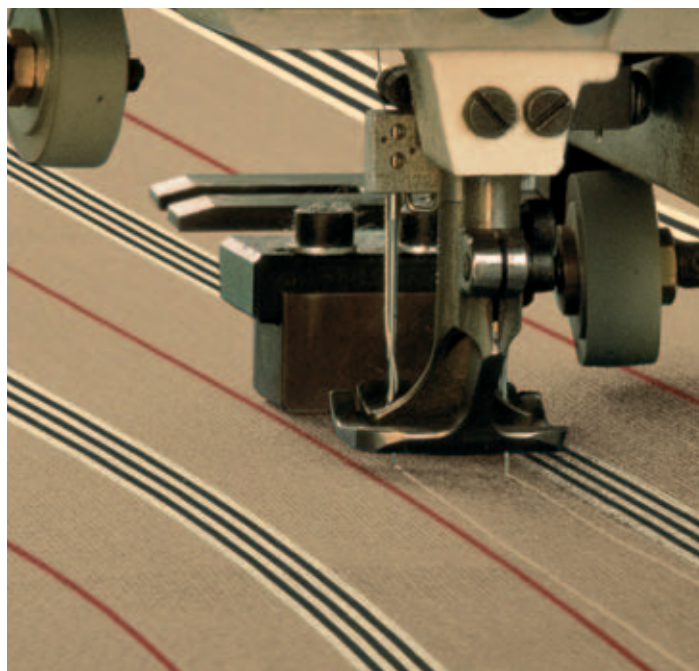
Kvalitetskontrol

Hver enkelt rulle stof kontrolleres for vævefejl. Stofrullerne bringes kun én gang til tilskærebordet og opbevares der i et pateroster. Derved undgås overflødig transport og den dermed forbundne risiko for tilsmudsning.



Transport

Transporten af dugene sker udelukkende i sammenrullet tilstand. Derved undgås i vidt omfang grimme knækfolder.



Tilskæring

De benyttede tilskæringsautomater garanterer at dugen har rette vinkler. Dugen kontrolleres endnu en gang på lysborde. For at en markise skal give et godt visuelt indtryk er det vigtigt, at dugen altid skæres symmetrisk til og at stofmønstret forløber jævnt i højre og venstre side.



Videreförarbejdning – syning og limning

Det sikre klassiske dobbelt-stikke-ning og topmoderne sytoma-ter sikrer ensartede og fejlfri sømme. Alle belastede syninger og sømme fremstilles udelukkende med den særligt holdbare Tenara® PTFE (teflon) sytråd fra firmaet Gore.



En af de nyeste metoder til fremstilling af dugsamlinger er limningsteknikken. Som alternativ til de klassiske dobbelt-stikke-ning tilbyder WAREMA en limning af midtersømmene og sidesømmene med strygetape. Denne proces udføres på det mest moderne varmluftsvejseanlæg.



Værd at vide

Produktegenskaber for markiseduge

Markiseduge er tekniske væv, som ved siden af deres funktionsmæssige opgave også er dekorative.

De er avancerede produkter, som opfylder strenge tekniske krav. Ved al produktion er de underlagt omfattende laboratoriekontroller. Krav som f.eks. vandtæthed, stivhed, smuds- og vandafvisende egenskaber, nedbrydnings- og rivestyrke, farveægthed og mange andre egenskaber fastlægges, måles og garanteres af væveriet for hver enkelt dugtype.

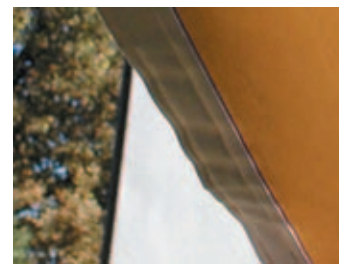
Selv om der ved fremstillingen kun anvendes kontrolleret førstesorteringsdug er der grænser selv for perfektion. Selv med det nuværende tekniske niveau kan lejlighedsvis fænomener i dugen ikke udelukkes helt.

Vandtæthed/regnbestandighed

Solafskærmningsdug er imprægneret med en vandskyende finish og forbliver ved god pleje og en hældningsvinkel på mindst 14° regnbestandig ved en kortvarig, let regnbyge. Ved længere perioder og/eller kraftigt regnvejr skal markisen holdes lukket eller rulles ind for at undgå skader. Hvis dugen er blevet våd, skal markisen senere køres ud for at tørre, så der ikke opstår pletter af jordslåethed.

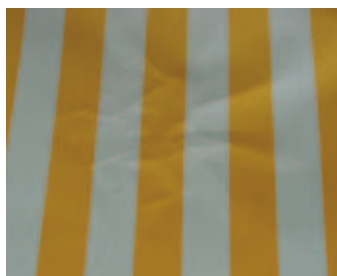
Knækfolder

opstår ved konfektioneringen og når solafskærmningsdugen foldes. På foldestedet kan der i modlys, især ved lyse farver, være en synlig mørkere streg, som opstår ved at fibre knækker (lysbrydning).



Forlængelse af sidesømme

Oftest holdes dugen næsten permanent spændt ved hjælp af et aktivt fjedersystem. Selvom syninger og sømme fungerer som en forstærkning skal de også klare spidsbelastninger. Når dugen rulles ind, ligger sømme og syninger oven på hinanden, hvilket yderligere øger trykket og spændingen. Derved udsættes de for en særlig belastning og udvidelse. Dette kan føre til, at sidesømmene får en smule nedhæng, når markisen køres ud.



Bølgethed ved syninger og baner

kan opstå langs sidesømme, omkring syninger og midt på banerne. Dugen lægges dobbelt ved syninger. Derved opstår der forskellige oprulningsdiametre. Den spænding, der opstår på grund af knækarmene og oprulningsakslens nedbøjning og/eller forstangen, kan fremme disse effekter. Også når der efter kraftigt regn har dannet sig en vandlomme kan der opstå bølgethed.



Dette er en publikation udsendt af
Industrieverband
Technische Textilien -
Rollladen - Sonnenschutz e.V.
Fliethstraße 67,
D-41061 Mönchengladbach
Eftertryk, fotokopiering eller offentliggørelse på internettet til
erhvervs-mæssige formål er ikke tilladt.



