



## Faldarmsmarkise type **JM-Uni**

JM-Uni er en kraftig konstrueret faldarmsmarkise som specialudføres ved byggerier med gennemgående markiser langs hele facaden.

Rullebom og dug indbygges i U-jern, som fastboltes til mur med påsvejsede bærejern for afdækningsplader og konsoller. Forstænger udføres i firkantrør og arm i U-stål med hængselbeslag. Alle jerndeile er varmtgalvaniseret og afdækninger lakeres efter ønske.

Markisestof i kraftig imprægneret akryl i et væld af farver og dessiner.

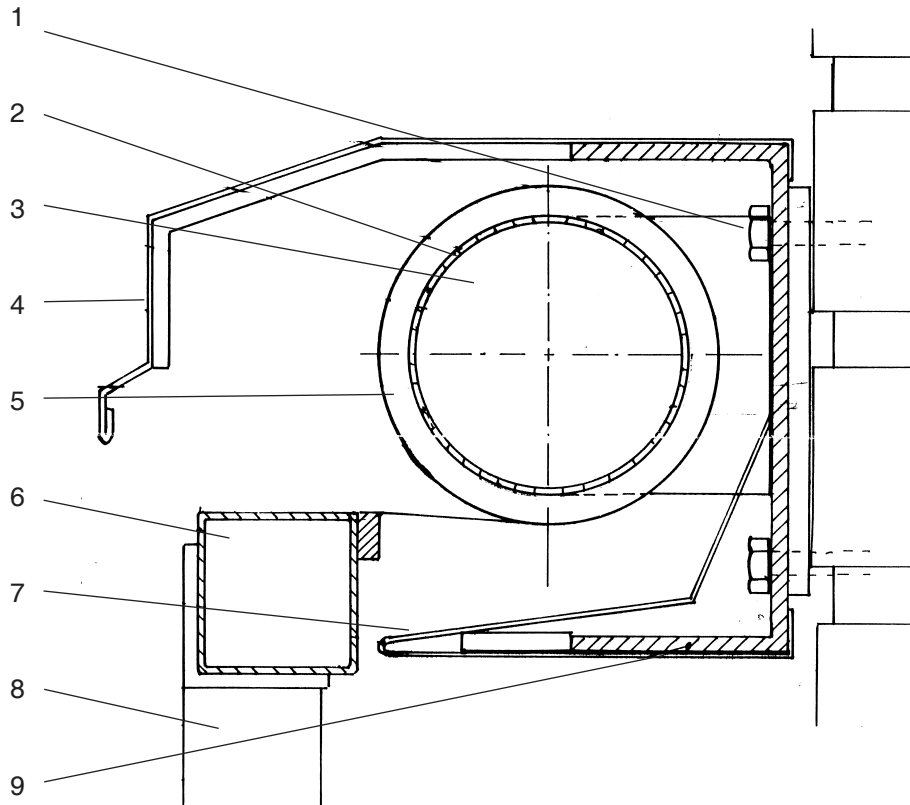
Betjening med 230 V rørmotor med 1,3 m kabel samt kontakt type Fuga.  
 Fuldautomatisk sol- og vindautomatik - eventuelt med ur for automatisk indkørsel.  
 Med vindvagten får man en ekstra beskyttelse af markisen.

Godkendt til vindstyrke 5 (8 m/sek.).

<b>Faktaboksen</b>	Maks bredde	Armlængde
Gruppenlæg	3 anlæg/motor ved op til 6 m/anlæg	0,60-1,00 m

Se teknisk specifikation  
på bagsiden

# Faldarmsmarkise type JM-Uni



1. Lejekonsoller i galvaniseret stål
2. Rullebom af galvaniseret stål med løbegang. Diameter 78 Ø mm
3. Motor 230 V
4. Topafdækning af galvaniseret stål.
5. Markisedug i akryl. Gennemfarvede tråde. Lys- og farveægte. Vandafvisende og smudsafvisende imprægnering. Stofvægt ca. 290 g/m<sup>2</sup>. Sømme er altid placeret symmetrisk fra midten.  
Farvevalg frit i vores kollektion
6. Forstang af galvaniseret stål 40 x 40 x 2 mm
7. Bundafdækning af galvaniseret stål
8. Markisearm af galvaniseret stål, U-profil 40 x 40 mm
9. U-bjælke i galvaniseret stål 60 x 140 x 60 mm

Top- og bundafdækning er udført pulverlakeret i RAL standardfarve.  
Alle skruer og bolte er af rustfrit stål.